

# デキスパートのNETIS登録技術

詳細はホームページよりご確認ください。

総合カタログ

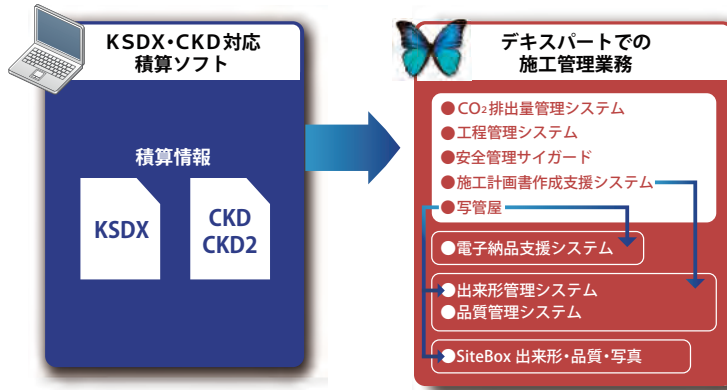


施工管理業務における活用

最大  
2点(0.8点)  
の加点

新技術名称 NETIS番号 KK-110050-VE

## 土木標準積算データを利用した施工管理システム【デキスパート】



工種名・工種毎の数量・日当たり施工量・使用資材・指定機械などの土木標準積算データをデキスパートに取り込んで、施工管理業務に情報を利用する技術です。  
KSDXまたはCKD/CKD2対応の積算ソフトから積算情報をアウトプットして、デキスパートに取り込むことで、CO<sub>2</sub>排出量管理、工程管理、安全管理、施工計画書、出来形管理、品質管理、電子納品等の情報として活用できます。

### 期待される効果

個別に手作業で行った場合に比べ、施工管理資料の作成時間が**簡素化**できます。

土木標準積算データを利用することにより、施工管理の各工程において情報を**共有活用**できます。

同一の土木標準積算データを取り込むことにより、重複する情報を入力する**手間を省きます**。

土木標準積算データを取り込むことにより、**短時間**で標準的なCO<sub>2</sub>排出量を把握できます。

デキスパート 動作環境 2019年9月時点の動作環境です。最新の動作環境に関しては、弊社ホームページの動作環境をご確認ください。

Microsoft Windows	サービスパック / Update
7※1	32,64ビット版 Home Premium, Professional Ultimate, Enterprise
8.1	32,64ビット版 Windows 8.1, Pro, Enterprise
10	32,64ビット版 Home, Pro, Enterprise

Office

Microsoft Office Excel	サービスパック	注意事項
2010(32,64ビット版)※2	SP2	Office 2010 クイック実行版では動作しません。
2013(32,64ビット版)	SP1	
2016(32,64ビット版)	SPなし	
2019(32,64ビット版)	SPなし	

●Microsoft, Windows, Excel, Internet Explorerは、米国 Microsoft Corporationの米国およびその他の国における商標または登録商標です。●Adobe, Acrobatは、Adobe Systems Incorporated(アドビシステムズ社)の米国およびその他の国における商標または登録商標です。●SketchUpは、Trimble Navigation Limitedの商標です。●その他の社名および製品名は、それぞれの会社の商標または登録商標です。●CD/DVD/BDに直接データ出力(保存)する機能は、ソースネクスト株式会社製のライティングエンジンを使用しています。●安全管理サイガードは株式会社システム研究開発所とのライセンス契約に基づき搭載しております。●記載された仕様は予告なしに変更する事があります。●CORINS, コリンズ・テクリスは、一般財団法人日本建設情報総合センターの登録商標です。●i-Constructionは、国土技術政策総合研究所の登録商標です。●違法コピー禁止 このマークは違法コピー禁止マークです 社団法人 コンピュータソフトウェア著作権協会

ホームページ [www.kentem.jp](http://www.kentem.jp)

販売代理店 **株式会社 システム A・D**

〒790-0067 愛媛県松山市大手町2丁目5番9号 2階  
TEL(089)915-1881 FAX(089)915-1882  
URL <https://www.system-ad.jp/>

時をきざぎ、未来をひらく。 **KS 株式会社建設システム**

本 社 TEL.0545-23-2600 FAX.0545-23-2601  
〒417-0862 静岡県富士市石坂312-1

営業所一覧 詳細(住所・FAX等)は弊社ホームページをご確認ください。  
札幌 TEL.011-221-6080 首都圏 TEL.048-662-5192 四国 TEL.087-864-6126  
福岡 TEL.019-629-2733 北陸 TEL.076-210-7067 広島 TEL.082-568-7228  
仙台 TEL.022-298-8081 本社 TEL.0545-23-2600 九州 TEL.092-483-2155  
新潟 TEL.025-240-5399 名古屋 TEL.052-308-8090 南九州 TEL.099-214-3150  
東京 TEL.03-3526-6177 関西 TEL.06-6306-2959 沖縄 TEL.098-941-1514  
関東 TEL.048-662-5192 兵庫 TEL.078-291-5577 宮崎出張所

# DEKISPART デキスパート®

わかりやすい。使いやすい。  
徹底した現場視点で開発された  
施工管理システムのベストセラー。

施工CIM・**i-Construction**  
を強力にバックアップ

情報化施工・TS出来形  
に完全対応

NETIS登録技術活用で  
**工事成績UP**  
担当者全員で使用可能な  
**稼働台数無制限**

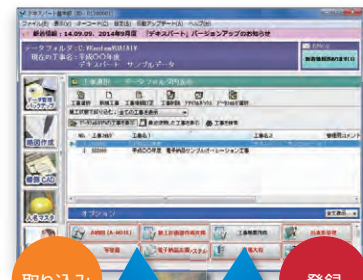
施工管理ソフト  
導入実績  
**No.1**



# 徹底した現場視点。 わかりやすさと使いやすさで選ばれてきた 施工管理システムのベストセラー。



工事名や現場担当者名などの基本情報をすべてのソフトで共有することができます。各種積算データ(KSDX・CKD/CKD2)を取り込み、測点や施工管理基準などを関連付け、各ソフトで活用できます。



取込可能な積算データ  
KSDX CKD/CKD2

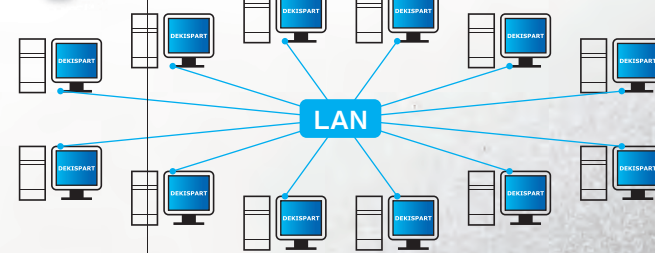


設計書管理  
・測点  
・施工管理基準 など



稼働台数無制限

デキスパートはインストールの制限がありませんので、同時に複数台での作業が可能です。付属の「LAN版プロテクター」を認識している同一ネットワーク上であれば、印刷・データの出力も無制限です。



DEKISPART  
**デキスパート**®



No.1

## 導入実績NO.1

1989年のリリース以来、多くの皆様に愛され、施工管理ソフトウェアシェアNo.1。現在もシェアを拡大し続けています。



## 現場視点を追求

創業以来土木施工管理ソフトウェアとして、常に現場の視点で開発を行っています。



## 優れた運動性

各ソフト間でデータを共有することで、優れた運動性を実現。重複する入力作業を省き、効率化を図れます。



## 組み合わせ自由

30種類以上の豊富なラインナップのなかから業務に必要なソフトだけを導入いただけます。



## 稼働台数無制限

稼働台数無制限だから、ご担当者様全員でご使用いただくことができ、データ共有や運用面の統一を図れます。



## 充実のサポート体制

安心してご使用いただけるよう、定評のある電話サポートやインターネット学習など豊富なサポートコンテンツをご用意しています。

ソフトウェアラインナップ	P02
出来形管理システム	P04
写管屋(土木工事写真管理システム) 写管屋XMLビューア <b>無償</b> 写管屋ビューア営繕版 <b>無償</b>	P06
電子納品支援システム[土木版] 電子納品支援システム[簡易形式版] <b>無償</b> 電子納品検査システム <b>無償</b>	P08
電子納品支援システム[営繕版] 電子納品支援システム[機械設備版]	
施工計画書作成支援システム 工事帳票作成 <b>無償</b>	P10
工程管理システム [バーチャート+ネットワーク図]	P12
安全管理サイガード	P14
A納図[A-NOTE](土木施工CAD) A納図[A-NOTE][2.5次元]	P16
現場大将(土木施工用測量システム) 縦・横断面作成	P18
情報化施工(TS出来形)サポートツール TS出来形検査ビューア <b>無償</b>	P20
出来形展開図作成 擁壁数量展開図 <b>無償</b>	P22
オーバーレイシステム	P24
品質管理システム[コンクリート] 品質管理システム[アスファルト・土質]	P25
総括表作成	P26
設計変更システム	P27
施工Revo	P28
3Dイラスト	P30
ケンテムPDF	P31
ケンテムPDF[図面変換] CO <sub>2</sub> 排出量管理システム	P32
追加ライセンス・サポートのご案内	P33
デキスパート保守会員サービス	P34
KSサポート	P35
デキスク	P36
会社案内	P37



DEKISPART  
デキスパート® 基本部

各ソフトウェアを動かすための  
基本システムです。



国土交通省が推進する新たな建設生産システム「i-Construction (アイ・コンストラクション)」。



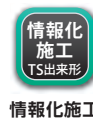
「施工Revo」は、デキスパートの各ソフトウェアのデータを集約し、現場を4次元(3次元+時間軸)表示します。



電子納品対応ソフト



工事成績UP



情報化施工



NETIS登録技術

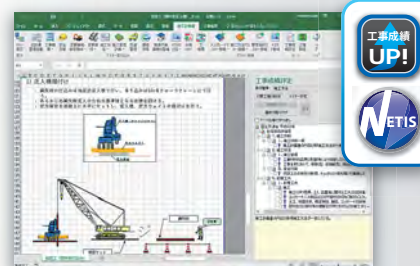
NETIS(新技術情報提供システム)とは、国土交通省が新技術の活用のため、新技術に関する情報の共有および提供を目的として整備したデータベースシステムです。

詳細は裏表紙

入札・技術提案・施工計画

施工計画書作成支援システム

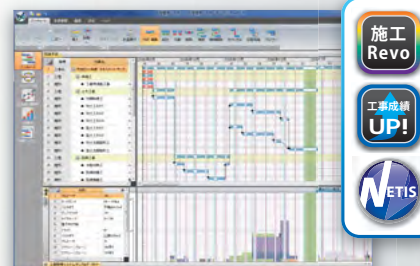
使い慣れたExcel上に施工計画専用の機能が加わり、計画書の作成を支援。



工程管理システム

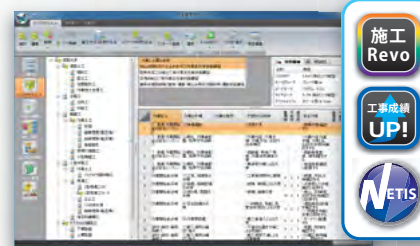
[バーチャート+ネットワーク図]

確実な利益確保と工事成績評価を意識した工程管理を実現。



安全サイガード

災害や事故への対応ノウハウを集約し、現場に即した安全管理対策を支援。



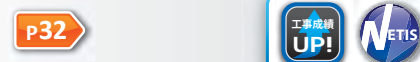
設計変更システム

設計書と設計図を照合し、効率的で正確な設計変更作業を実現。



CO<sub>2</sub>排出量管理システム

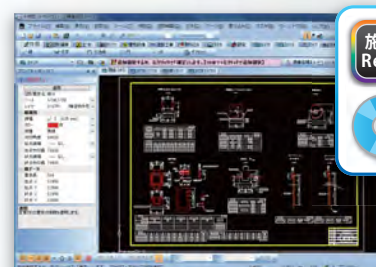
根拠の伴ったCO<sub>2</sub>削減計画と実績管理を実現し、業界の一步先へ。



測量・図面作成

A納図

CAD製図基準(案)準拠。土木専用の機能と直感的な操作にこだわった土木施工技術者のためのCAD。



A納図[A-NOTE][2.5次元]

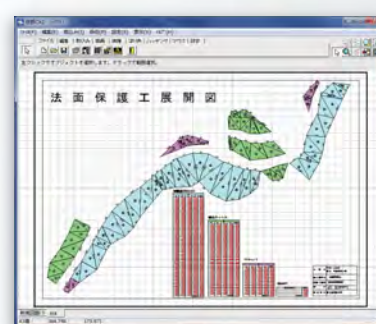
オーバーレイシステム

縦断・横断のイメージ画面・計算結果を見ながらリアルタイムに縦断設計・横断設計が可能。



出来形展開図作成

実測値を入力するだけで、ヘロン・平積などの展開図を自動作成。



現場大将

土木施工用測量システム。プレビューを見ながら思いのままに座標を管理。



縦・横断図作成

情報化施工(TS出来形) サポートツール

3次元設計データを利活用したICT施工が実現。基本設計データから提出までをトータル管理。



ケンテムPDF

[図面変換]

PDF図面データを素早くCADデータに変換。

施工管理

写真管庫

デジタル写真管理情報基準(案)準拠の土木工事写真管理システム。『出来形管理システム』との完全連動により、電子納品を強力にサポート。



出来形管理システム

各地方整備局・県の土木共通仕様書に準拠。略図・規格値が登録済みで、書類作成にかかる負担を大幅に軽減。



3Dイラスト

工事現場の3次元化を支援。現場の細部を可視化する3Dイラストデータ。



完成検査・納品

電子納品支援システム

[土木版]

国土交通省、港湾空港関係、電気通信設備編、農林水産省、水資源機構など約350種類の地方整備局・都道府県の電子納品要領(案)に対応!



電子納品支援システム

[営繕版]

電子納品支援システム

[機械設備版]



ケンテムPDF

デキスパートで作成した書類をPDFに出力(変換)できます。インストール・稼働台数無制限。

建設土木業に革命を起こす施工CIMに向けた次世代システム

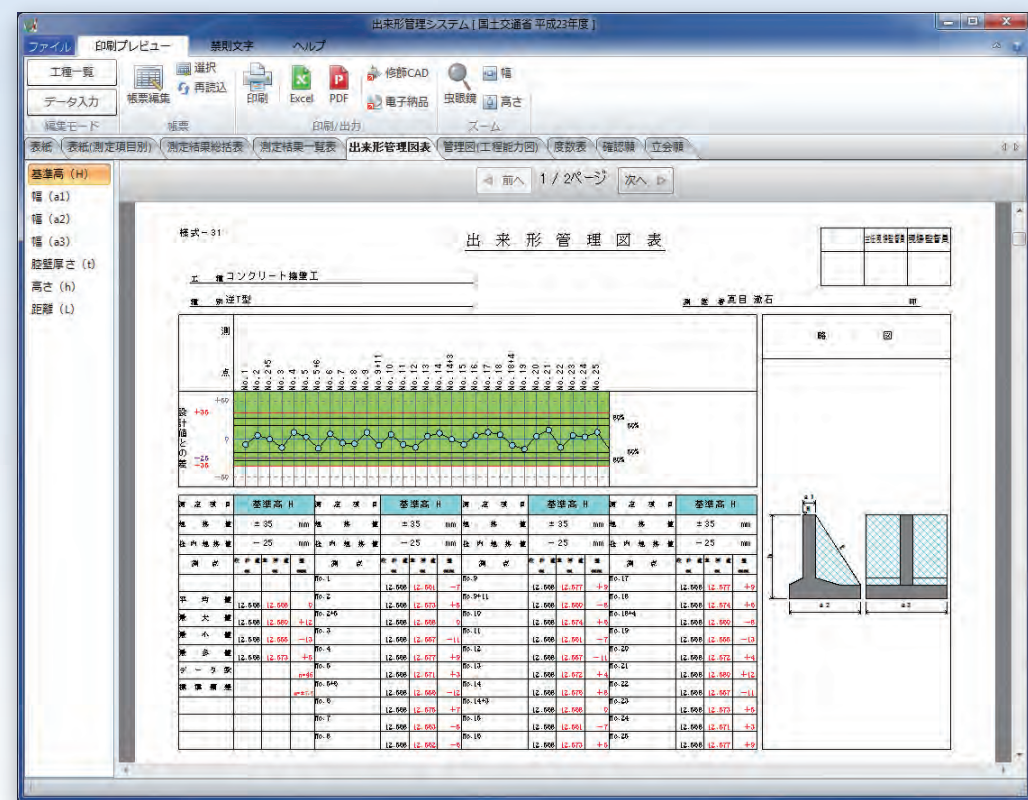
DEKISPART  
施工Revo®

日々蓄積されたデータを集約し、現場を4次元(3次元+時間軸)表示。工事の完成イメージを見える化します。



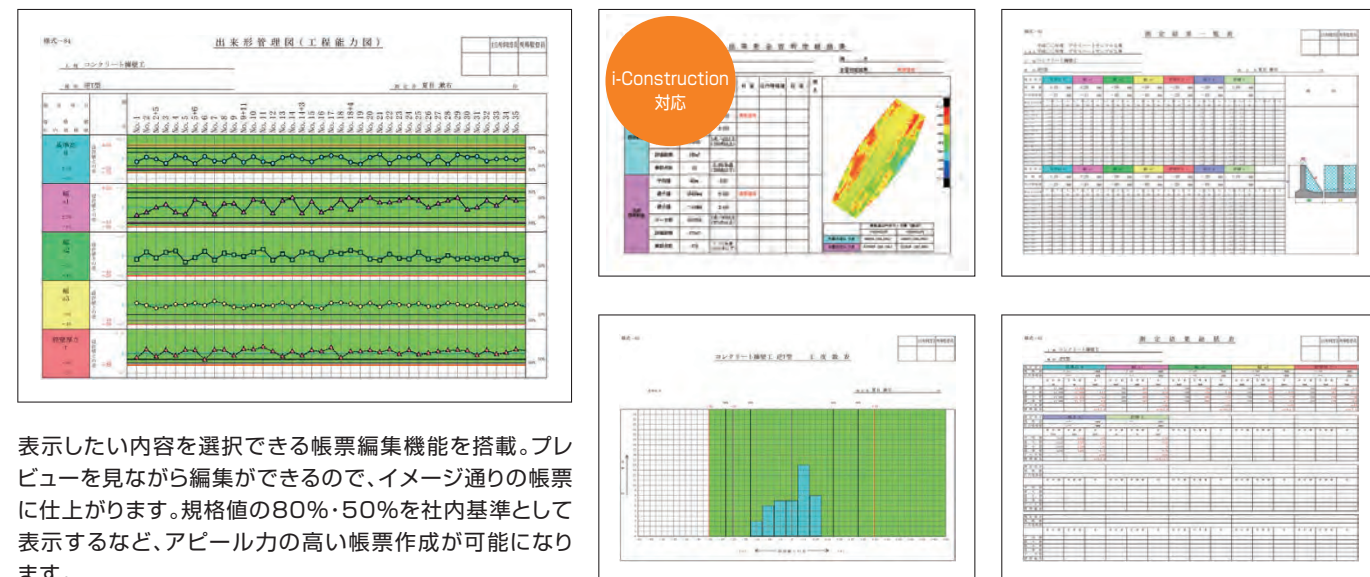
# 出来形管理システム

入力データを効率よく活用し、ムダとミスのない出来形管理表の作成を支援。  
写真管理ソフト『写管屋』との連動で電子納品の効率もさらにアップ。



- 全国の仕様書に対応！出力書式を選べる
- 『写管屋』との連動で電子納品の効率アップ
- 直感的に操作できる帳票編集機能
- 充実した略図作成・登録機能
- ソフトウェア間連動で情報化施工に対応

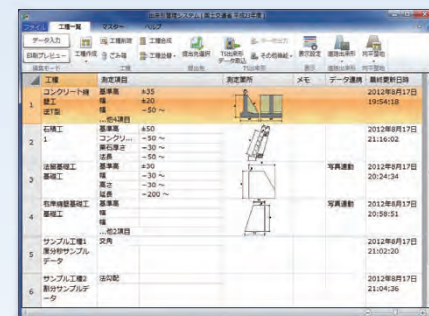
提出先に応じた書式で出力／印刷イメージを見ながら帳票編集が可能



表示したい内容を選択できる帳票編集機能を搭載。プレビューを見ながら編集ができるので、イメージ通りの帳票に仕上がります。規格値の80%・50%を社内基準として表示するなど、アピール力の高い帳票作成が可能になります。

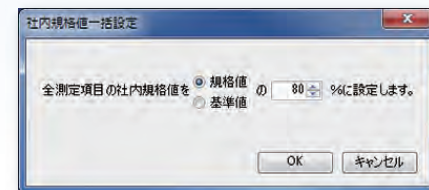
## 全国の土木工事 共通仕様書に対応

全国各地域の土木工事共通仕様書に準じた規格値や略図、測定項目および書式を搭載しています。道路出来形や杭偏心率出来形にも対応。工種を選択し、設計値と実測値を入力することで、提出先に合わせた出来形管理図表を作成できます。また、デキスパート基本部の設計書管理で作成した工種・測点を追加することができます。



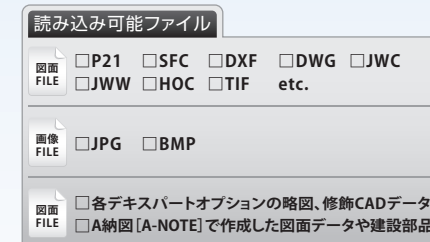
## 社内規格値一括設定

社内規格値を規格値の80%に設定したい場合などに、全測定項目の社内規格値を一括で設定することができます。



## 略図の作成・修正・登録機能

2次製品の略図(100種類以上)と仕様書の略図が登録されており、この略図を編集することで作業を効率化することができます。また、新規で略図を作成して登録することも可能で、A納図[A-NOTE] (→P16)のデータや、画像・図面データなどを略図として活用することもできます。



## 80%・50%ラインを 自動描画

規格値に対する80%・50%ラインを自動描画します。社内規格値も任意で設定できるので、施工品質の向上にも活用できます。

## 業務に合わせた入力画面

業務内容に応じて出来形のデータ入力方法を選択できます。

- 測点管理の横断入力
  - 測定項目管理の縦断入力
- また、一度データを入力すれば様々な様式に展開することが可能です。

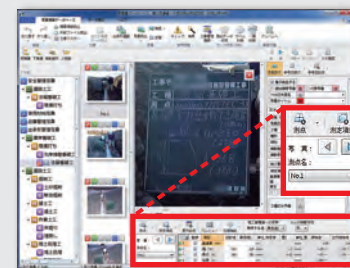


## 情報化施工にも対応

情報化施工(TS出来形)サポートツール(→P20)と合わせて使用すれば、XML形式の施工管理データを取り込み、管理図表を自動で作成できます。

※「情報化施工(TS出来形)サポートツール(→P20)」が必要です。

## ソフトウェア間連動



写管屋との連動で写真管理を行いながら、設計値や実測値などのデータを入力することが可能になります。

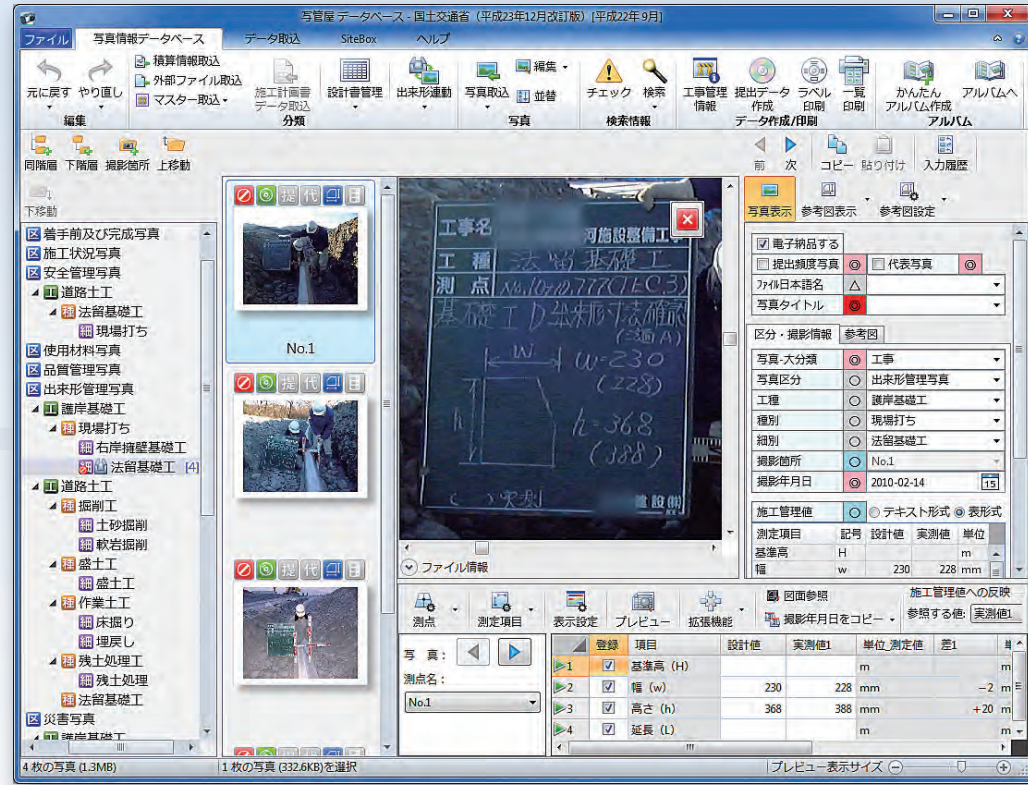


施工計画書作成支援システムで設定した出来形管理工種を出来形管理システムに転送できます。



※出来形運動には、「出来形管理システム(→P04)」が必要です。

## 全国の写真管理基準・ガイドライン等に対応! アルバム作成から電子納品まで、写真管理に必要なあらゆる作業をサポートします。



出来形連動で、同時に出来形管理値を入力

直感的なアルバム作成機能

電子納品に対応するエラーチェック機能

CD-R・DVD-Rへの書き込みが可能

レイアウト自由でアルバム印刷にも対応

## 直感的に写真を整理／仕分け作業はドラッグ&ドロップ

写管屋が目指したのは、キーボードを使わずにマウスだけのかんたん操作で写真管理を行うこと。パソコンに保存されたデジカメ写真はドラッグ&ドロップするだけで取り込まれ、その他の作業もドラッグ&ドロップ操作だけで写真+管理情報を移動することができます。

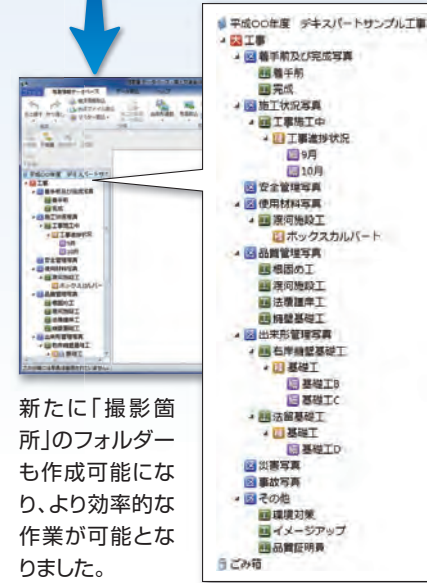
取り込んだ写真には緑の線が表示されるため、取り込み済みであることが一目でわかります。



## 様々なパターンから分類フォルダーの作成が可能

あらゆるパターンを想定し、最小限の操作で分類フォルダーの作成が可能です。データの管理状況や業務内容に適した方法でフォルダーに分類することができます。

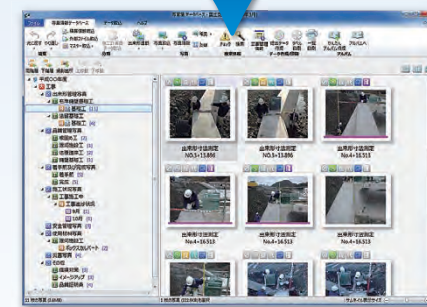
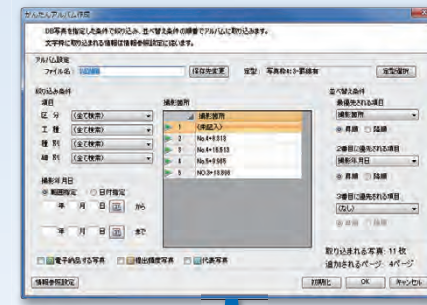
- 積算情報ファイル(KDSX・CKD/CKD2)から作成する
- 施工計画書作成支援システム(→P10)で設定した出来形管理工程を分類フォルダーとして取り込む
- 手入力に加えて新土木積算体系に準拠したマスターから作成する
- 外部ファイル(CSV・KSD)から作成する
- エクスプローラーでのフォルダー管理を利用する
- テキスパート基本部の設計書管理で登録したデータを、分類フォルダーとして取り込む



新たに「撮影箇所」のフォルダーも作成可能になり、より効率的な作業が可能となりました。

## 自動アルバム作成機能で手間なくかんたんに!

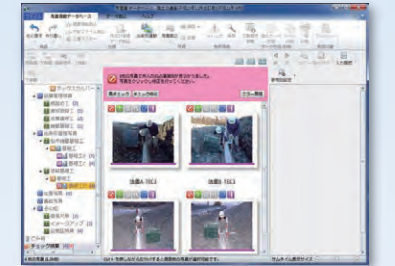
データベースに登録した写真を元に絞り込み条件・並び順を設定し、かんたんにアルバム作成ができます。さらに、使用頻度の高い定型枠の用意やページパネル、完成形をイメージできる反転表示など搭載しています。



印刷はもちろん、Excel出力機能も搭載。写管屋を持っていない方にも閲覧データとして受け渡しが可能です。

## XML情報・Exifチェック機能

電子納品するための情報入力に適しているか、写真の改ざんはないかといったチェック機能を搭載。エラーもかんたんに確認・修正することができます。



## 電子媒体(CD・DVD・BD)への直接書き込み機能

成果品を直接電子媒体に書き込む機能を標準搭載しています。また、主な発注者に合わせたラベルのテンプレートも登録済みです。



## 小黑板電子化に完全対応

従来の小黑板に記載していた撮影箇所などの情報を電子化。スマホアプリ「SiteBox」で記録した実測値、撮影した写真を「KSデータバンク」に保管し、写管屋に取り込めます。

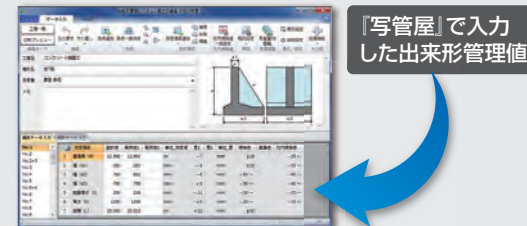


※スマホアプリ「SiteBox」出来形・品質・写真、クラウドサービス「KSデータバンク」が必要です。

## ソフトウェア間連動

### 出来形管理システム P04

写真分類時に撮影写真の黒板等を確認しながら、出来形管理値(測点名・設計値・実測値等)を入力。写真の分類と同時に出来形管理表を作成できます。



「写管屋」で入力した出来形管理値

## 無償オプション

### 写管屋XMLビューア

国土交通省の「デジタル写真管理情報基準(案)」に準拠したPHOTO.XML形式のデータを閲覧・検索するためのソフトです。写管屋で作成したPHOTO.XML形式のデータだけでなく、デジタル写真管理情報基準(案)に準拠した形式で保存されたデータを閲覧できます。

### 写管屋ビューア 営繕版

国土交通省の「営繕工事電子納品要領(案)」、「工事写真の撮り方(改訂第2版)-建築編-」、「工事写真の撮り方(改訂第2版)-建築設備編-」に準拠したフォルダー形式のデータを閲覧・検索するためのソフトです。写管屋で作成したフォルダー形式のデータだけでなく、営繕工事電子納品要領(案)に準拠した形式で保存されたデータを閲覧できます。

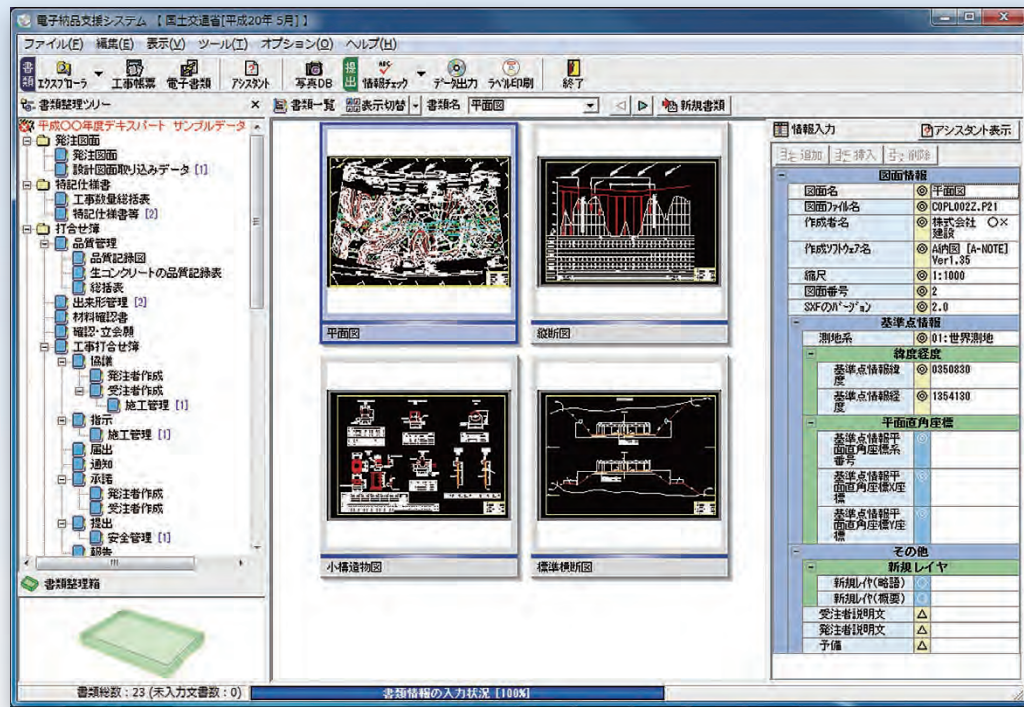


官庁土木工事を請け負った方

# 電子納品支援システム [土木版]

DEKISPART

約350種類の電子納品要領(案)に対応!  
データ作成時の操作性とエラー防止対策を徹底しました。



操作は簡単  
ドラック&ドロップ!

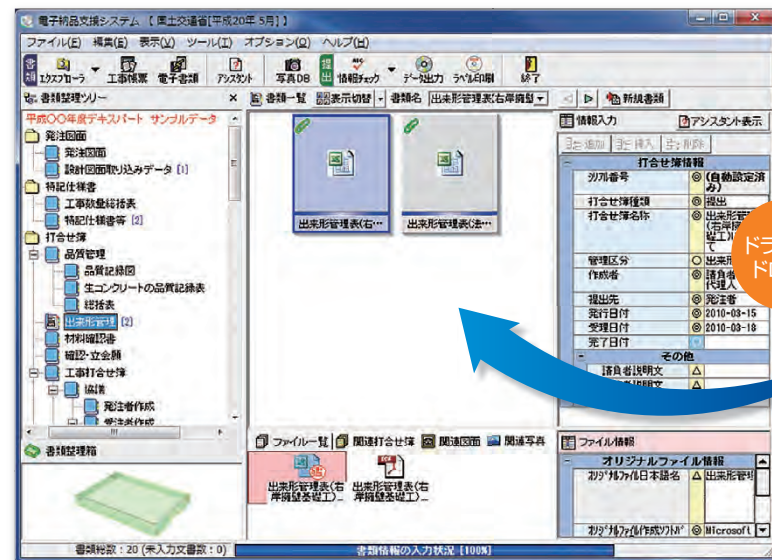
エラーチェック機能で  
ミスを防止!

わかりやすい!  
アシスタント機能付

完成後は電子メディア  
へ直接書き込み

他ソフトのデータも  
取り込みが可能

## バインダー機能を搭載 / 書類仕分けはドラッグ&ドロップ



電子納品時に必要な複雑なフォルダー構成も、日本語でわかりやすく表示します。各発注者の事前協議チェックシートに記載されている各書類名バインダーも搭載。デキスパートの各種データはもちろん、日々管理しているデータ(Excel・Word・PDF他)をドラッグ&ドロップするだけで仕分け作業が行えます。

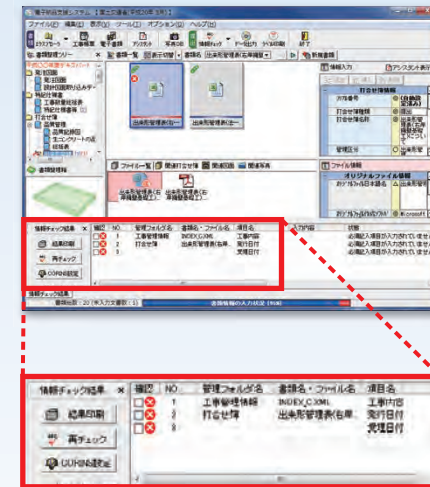
ドラッグ&ドロップ



※要クエンタムPDFまたは、Adobe Acrobat

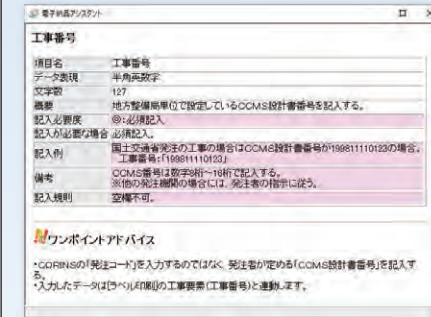
## 手戻りを防いでミスをなくす エラーチェック機能

成果品データのエラーチェックおよび修正機能や書類内の禁則文字を自動チェックする機能、さらに格納した図面(p21・sfc)のレイヤー名をチェックする機能など、手戻りを防ぐための豊富なチェック機能を搭載しています。様々なチェックにより安心して電子成果品の作成が行えます。



## 電子納品をナビゲートする アシスタント機能

管理情報の入力文字数や記入例など要領の内容を表示し、電子成果品の作成をサポートします。要領が手元にあるイメージで作業を進めることができ、さらに電子納品時に多く寄せられるお問い合わせの回答が、ワンポイントアドバイスとしても表示されます。

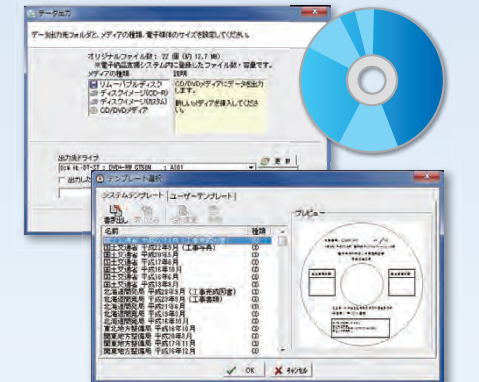


## i-Constructionに対応

空中写真測量(無人航空機)(UAV)データの納品バイндаと、レーザースキャナー(LS)データの納品バイндаに対応。任意バイндаの追加も可能です。

## 電子媒体(CD・DVD・BD) への直接書き込み機能

成果品を直接電子媒体に書き込む機能を標準搭載しています。また、主な発注者に合わせたラベルのテンプレートも登録済みです。



## 他工事データや写真管理の ソフトデータ取り込み機能

作成した電子納品データを統括することも簡単にできるようになっています。写管屋(→P06)をはじめ、他社写真管理ソフトで作成したデータも取り込み可能です。

## 無償オプション

### 電子納品支援システム [簡易形式版]

独自で電子納品基準を定めている一部地方自治体に対応!面倒なフォルダー名・ファイル名に連番を振る作業もCD出力時に自動で行われるので、ファイルの登録や削除、並べ替えも連番を気にすることなく、作業をすませることができます。

対応発注機関

秋田市、さいたま市、東京都建設局、静岡県、神戸市、鳥取県、島根県、島根県農林水産部、愛媛県、福岡市、北九州市、大分県、大分県農林水産部

### 電子納品検査システム

電子成果品(文書・図面)を閲覧するためのソフト。検査履歴として、指摘事項があるものだけを抽出し、CSV・紙出力が行えます。

## 関連ソフトウェア

### 電子納品支援システム [営繕版]

官庁営繕工事の電子納品媒体作成に必要なソフトです。営繕工事電子納品要領(案)に記載されている資料一覧がバインダーとして登録済み。さらに従来通りの紙の完成図面を提出する場合に求められるXML情報入力も紙納品図面登録機能により、簡単に入力することが可能です。

対応基準

- 営繕工事電子納品要領(案)準拠
- 建築CAD図面作成要領(案)準拠
- 官庁営繕事業に係る電子納品運用ガイドライン(案)

無償オプション

写管屋ビューア 営繕版

## +αの追加機能 有償オプション

### 電子納品支援システム [機械設備版]

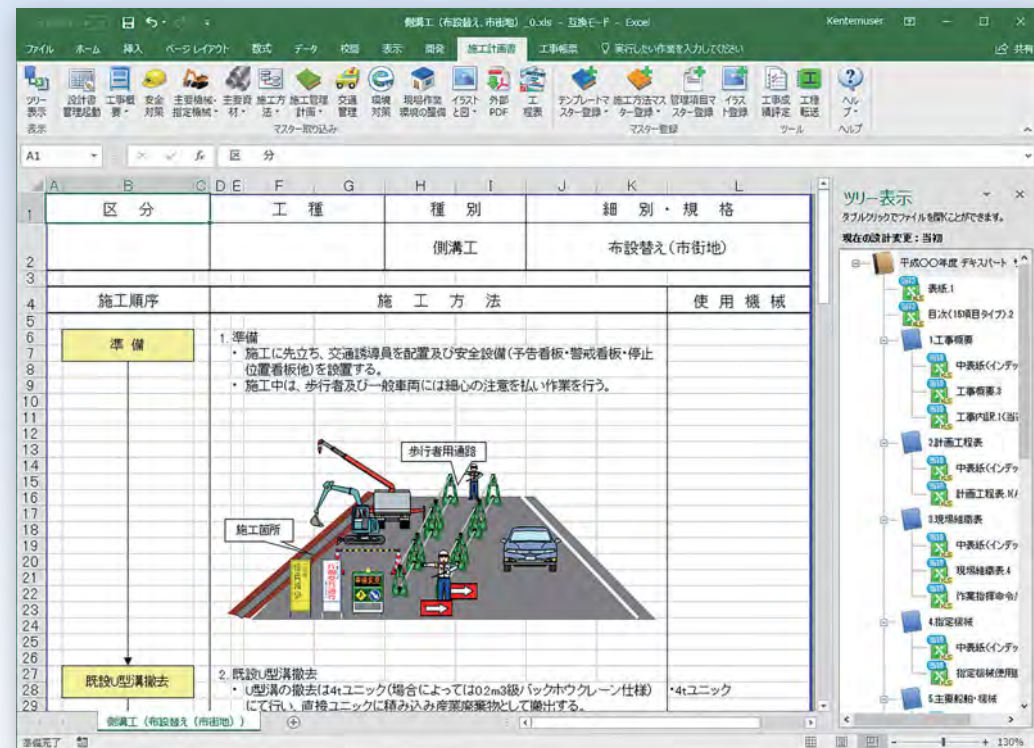
機械設備工事の電子納品媒体作成に必要なソフトです。ダムや河川の水門設備・トンネルの換気設備・道路の揚排水設備などの電子納品が簡単操作で行えます。

対応発注機関

国土交通省、農林水産省、福井県、福井市

電子納品支援システム

使い慣れたExcelが施工計画専用のソフトに変わる。  
Excel本来の機能に施工計画書作成のための機能が加わります。

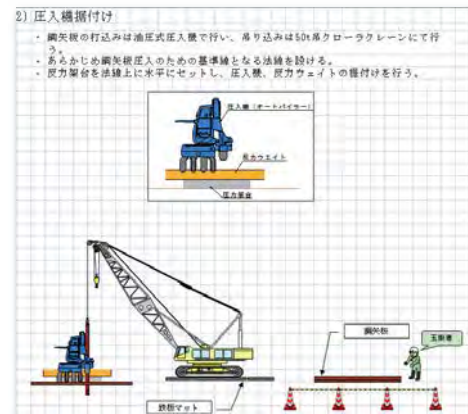


- 過去データが再利用できるExcelアドイン
- 電子納品まで優れた連動性を発揮
- 200種類以上の施工方法例が登録済
- ファイル管理・印刷が一括操作
- 検索しやすい状態で作成書類を保管

## 現場経験者が作成したオリジナル施工方法例を200種類以上搭載

### 豊富な施工方法マスター

搭載されている200種類以上の施工方法例は、現場の経験に基づいて作成されたオリジナル。品質や安全管理にも配慮されたこの施工方法例を取り込んで工事内容に合わせてカスタマイズすることで、短時間の作業で説得力のある施工計画書を作成できます。

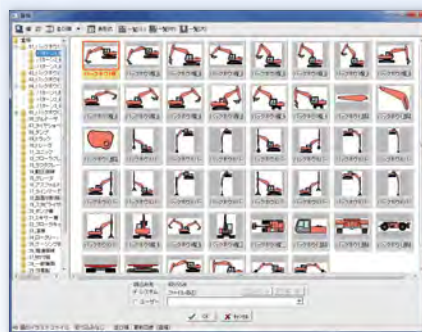
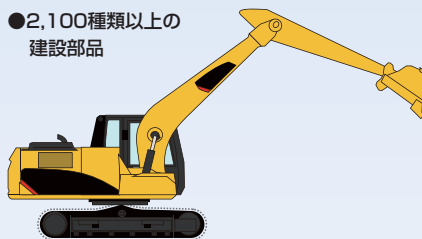


図面データや画像データなどの必要な素材を取り込んで配置することができます。わかりやすい施工計画書の作成は工事の品質を向上させ、工事成績のアップにもつながります。

## 2,100種類以上の建設部品イラストを搭載

建設部品はパーツごとに用意されているので、現場の状況にあわせて配置することができます。現場状況に合わせて編集できるので、経験の少ない方でも見栄えのよい施工計画書が作成できます。3Dイラスト(→P30)をお持ちの場合は、3Dイラストも取り込み可能です。

### ● 2,100種類以上の建設部品



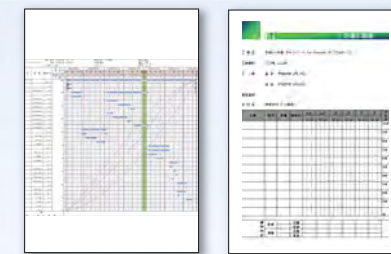
## 各種文章例やテンプレートを搭載

施工計画書の作成に必要な文章例やテンプレートが登録されています。

### ● 文章例



### ● テンプレート



## 積算データを利用し施工計画書作成効率アップ

積算ソフト※からの情報を取り込み、施工計画書に必要な工事概要・主要資材・使用機械等の帳票を瞬時に作成します。

※KSDX・CKD/CKD2対応の積算ソフトに限ります。



## 出来形・品質・写真管理基準に対応

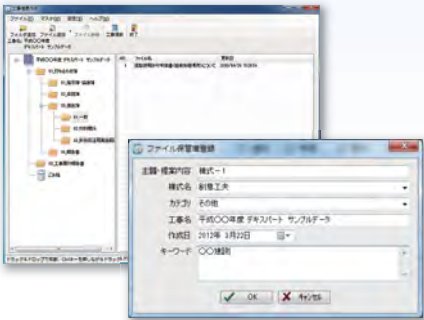
設計書管理で登録または施工管理基準マスターで選択するだけで、管理基準の内容を自動で作成します。  
※【出来形管理システム(→P04)】が必要です。



## 『工事帳票作成』で書類を分類・保存

工事情報の内容をExcel形式で取り込むことができます。施工計画書のほか、作成した打合せ簿・技術提案書などの書類にキーワード等の付加情報を付けて保存。書類を再利用する際にも探す時間を省けて便利です。

●各地方整備局/各県、計92地区/4,000種類以上の様式に対応



## ソフトウェア間連動

ソフト間の連動を活用し、施工計画書から施工管理までを一括管理。

## 施工計画書作成支援システム

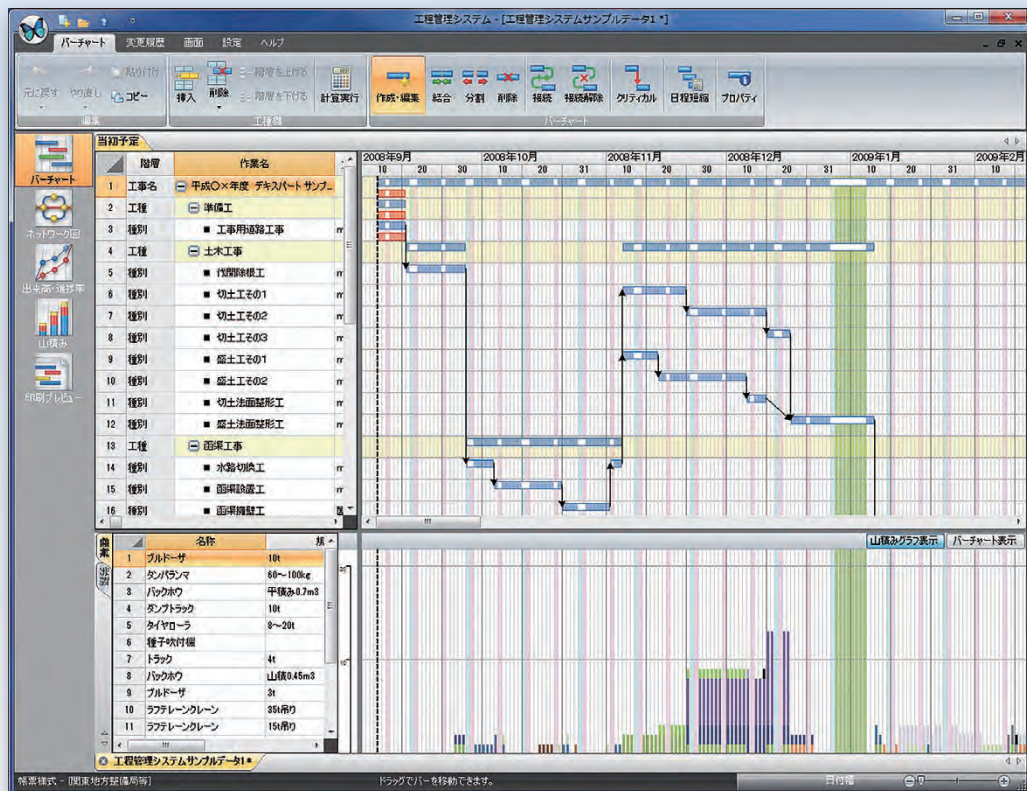


施工計画書の作成に必要なデータの取り込み・転送ができるので、電子納品までの一連の作業をスムーズに行えます。

- ← 管理基準 → 出来形管理システム P04
- ← 工種転送 → 写管屋® P06
- ← 建設部品・図面 → A網図® P16
- ← 工程表取り込み → 工程管理システム P12
- ← 安全管理書類 → 密金サイガード P14
- ← 3Dイラスト → 3Dイラスト P30



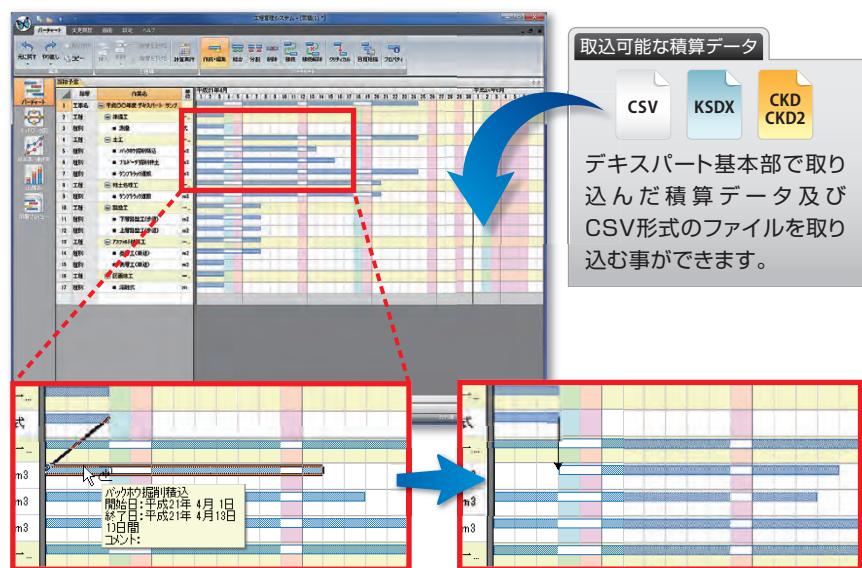
確実な利益確保と工事成績評価アップのためにあらゆる工程を視覚化。  
入札前の概算工程から完成引き渡しまで、一連の工程管理をサポートします。



- 積算データからバーチャートを自動作成
- マウス操作だけでバーを移動
- ニーズに合わせて帳票をカスタマイズ
- ExcelやPDFへ出力可能
- 施工計画との連動でさらに業務効率が向上

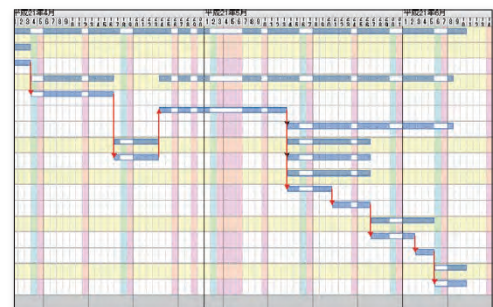
## 積算データの取り込みからバーチャートの作成までを自動化・効率化

積算データを取り込んで日進量を入力すれば自動的にバーチャートが作成されます。マウス操作でバーの移動もできます。さらにバーの接続機能により、作業の流れを決定していくと、バーが自動で移動し、計画工程が作成できます。



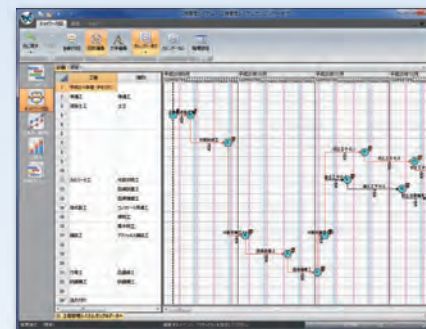
### クリティカルパスを表示

ワンクリックで、バーチャート上にクリティカルパスを表示できます。



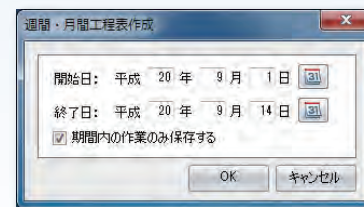
## ネットワーク図の作成

手間のかかるネットワーク図も自動作成。PERT法によりネットワーク図からクリティカルパスの重点管理が可能です。作業間のつながりを明確化し、時間的要素以外の資源を含めた総合的管理が行えます。



## 週間・2週間・月間工程表の作成

週間・2週間・月間などの指定した期間の工程表が自由自在に作成できます。



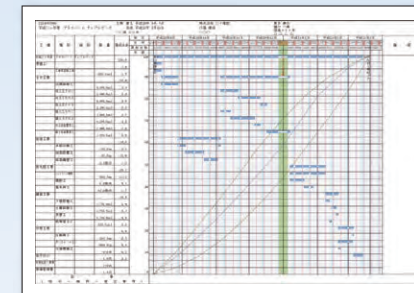
## 契約変更への対応・実施工程表の作成

契約変更の履歴を複数ファイルで管理できます。また、ウィザードにしたがって進むだけで変更履歴を追加することができます。

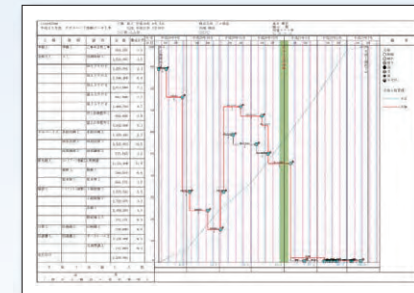
## 帳票はニーズに合わせてカスタマイズして出力

帳票を簡単にカスタマイズすることができるので、提出先からの要望に合わせた形式や社内管理用など、目的に合わせて出力することができます。

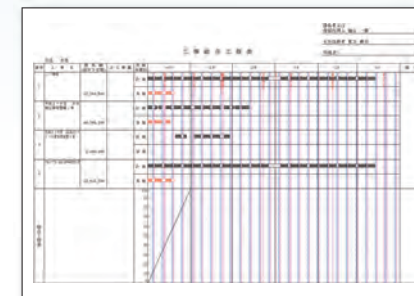
### ●バーチャート



### ●ネットワーク図



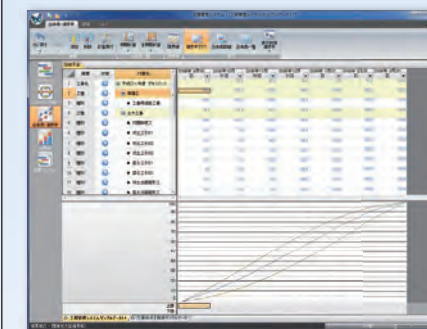
### ●総合工程表



## 出来高・進捗率の作成

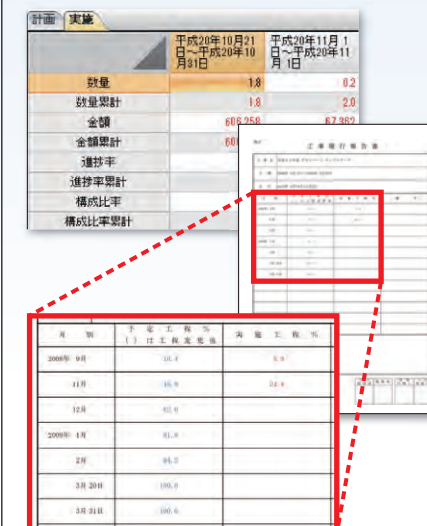
### 進捗率の自動計算

構成比率を加味して進捗率が自動計算されます。限界線(バナナ曲線)も表示されます。



### 正確な出来高比率を算出

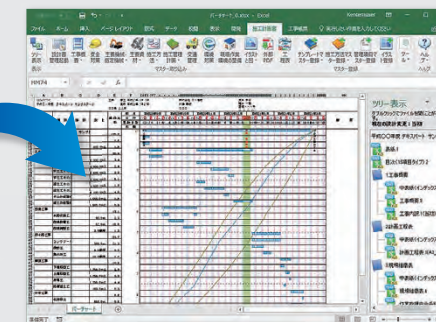
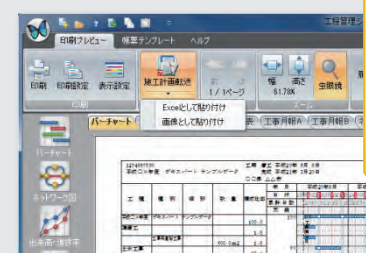
日々の出来高数量を入力していくことで正確な出来高比率を算出します。さらに毎月の工事履行報告書も自動作成します。



## ソフトウェア間連動

### 施工計画書作成支援システム

計画工程表の転送が可能。連動させることで、計画工程と施工計画を同時に作成することができます。施工計画書の作成を起点にソフトウェア間でデータを受け渡すことによって、業務効率と確実性が向上します。



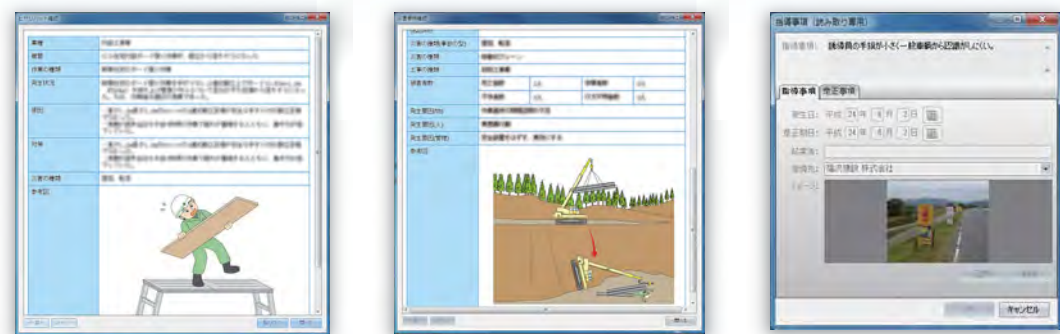


現場に即したリスクアセスメントの管理を可能に！  
より高い安全基準でリスクに備え、社内の意識を変えていきます。



- 現場主義の実践的なリスクアセスメント
- 安全管理のポイントを素早く簡単にチェック
- 災害事例やヒヤリハットの共有を支援
- 施工計画との連携で安全管理を工事に反映
- 自由な編集を可能にするExcelアサイン

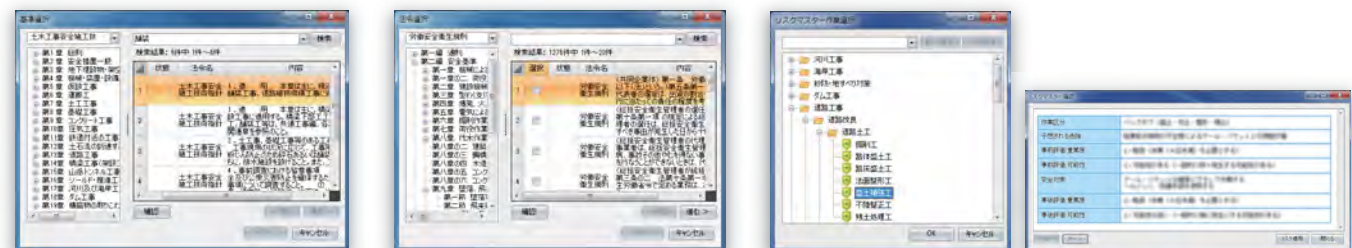
豊富なマスター／素早く・かんたんに、実践的な安全管理書類を効率的に作成



約200種類 ヒヤリハット事例  
約900種類 災害事例

基準や法令、ヒヤリハットや災害事例をマスター化。さらに過去の工事で挙げた指導事項や正事項の参照や工種毎登録されているリスクマスターの活用により現場に即したリスクアセスメントの作成が実現します。

…保守会員様のみのサービスです。ご利用には、インターネット回線への接続が必須となります。



土木工事安全施工技術指針 建設機械施工安全技術指針  
約80種類 法令マスター  
リスクマスター

会社・技術者マスター活用で施工体制台帳を一発作成

会社・技術者の顔写真や取得資格、経験年数などをマスターとして登録することができます。このマスターから必要な項目を選択・出力するだけで美しい台帳を作成することができます。



外国人就労者の従事状況にも対応



作業手順書やKY(危険予知)活動記録を手間なく作成！

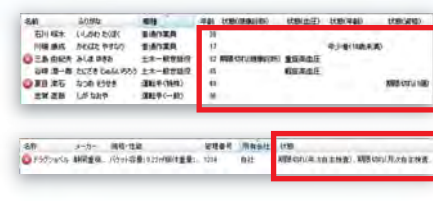
作業手順を登録し、作業手順書やKY(危険予知)活動記録を作成。Excelファイルで出力することも可能です。積算体系からの作業手順の照合や、データベース検索機能を活用することで作成の手間を軽減できます。



・積算体系からの作業手順の照合や、データベース検索は、保守会員様のみのサービスです。  
・ご利用には、インターネット回線への接続が必須となります。

作業員の健康管理や資格管理、重機の点検期日の確実な管理を実現！

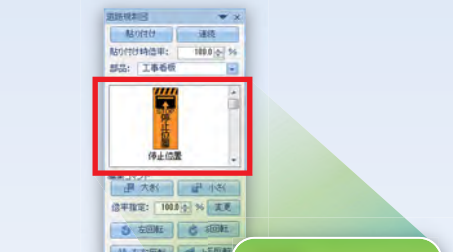
健康管理や資格管理、点検に関する状態も見える化。健康診断の期日や血圧の状態、資格の有効期限などの作業員管理のほか、重機の点検期日や車検、保険の有効期限なども管理できます。



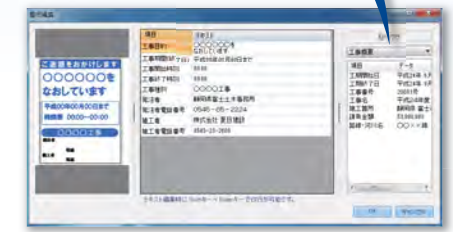
Excel上に配置するだけでわかりやすい規制図が完成

使い慣れたExcel上に図形やイラストを配置していただくだけで、安全管理の状況が伝わりやすい道路規制図が出来上がります。道路や看板のほか、施工計画書作成支援システム(→P10)に搭載済みのイラストなどを活用することができます。

直感的に操作できる編集機能



自由度の高い看板作成機能



ソフトウェア間連動

P10 施工計画書作成支援システム

安ぜんサイガード

P30 3Dイラスト

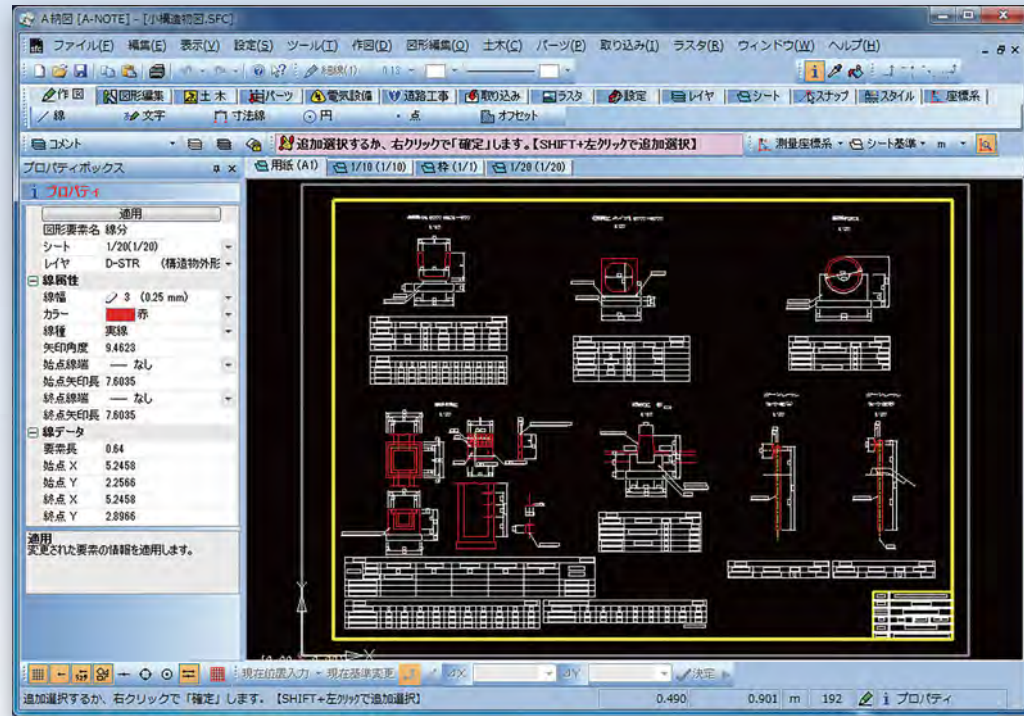
施工計画書作成支援システムで作成した施工方法から文章を抽出し、リスクアセスメントの作業手順として取り込むことができます。



3Dイラストを画像として取り込み、より見栄えの良い道路規制図や分かりやすい安全教育書類を作成できます。



直感的に、土木施工の手順にしたがって図面をつくる。  
土木施工技術者のために開発された土木施工CADです。



■ 画面表示で  
作成手順をナビゲート

■ わかりやすい  
日本語メニュー

■ 施工計画との連動で  
提案力がアップ

■ CAD製図基準(案)に  
完全対応

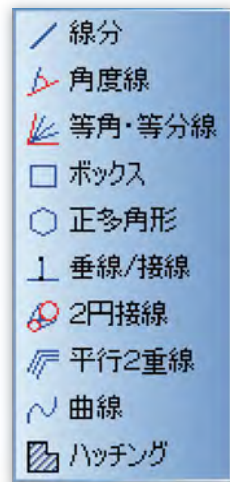
■ 土木施工に特化した  
専用機能を多数搭載

日本語メニューでナビゲート/仕上りをイメージしながら図面を作成・編集

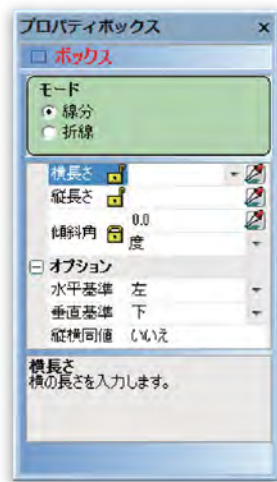
▶ レイヤー選択



▶ コマンド選択



▶ 作図補助



必要な作業手順が日本語で表示されるため、画面を見ながら操作を進めていくことができます。初めての方、久しぶりに操作する方でもスムーズに図面作成が行えます。

▶ メニュー選択



▶ ナビゲーター

配置原点を指定してください。

コマンドメッセージにしたがってマウス操作を進めていだけでイメージ通りの図面が出来上がっていきます。

CAD製図基準(案)のレイヤーも一覧で表示。日本語とアイコンによってわかりやすく表示される作図コマンドや、作図補助機能の充実によって直感的な操作を実現しています。

約4,000種類の  
建設部品を搭載

スキャニングした地図データと建設部品を組み合わせることで提案力・説得力のある見やすい交通規制図が作成できます。さらに作成した図面はExcelへ貼り付けることもできるため、施工計画書の作成にも役立ちます。



簡単に  
貼り付け!

各種ファイルに対応



図面読み込み時に  
縮尺合わせを実行

DXFやDWG形式などの一部図面データを読み込んだ際に、縮尺設定を自動的に行い、図面を表示します。複数縮尺が混在する図面や縮尺が合わない場合も、縮尺合わせウィザード機能で正しい縮尺へ編集が可能です。



自動で  
縮尺!

DWG DXF

面積・土量計算

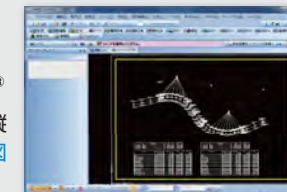
図面上の任意点や閉じた領域から簡単に面積を計測できます。また、各断面の土量を集計し、Excelに出力できます。



簡単に  
面積計測

ソフトウェア間連動

**P18** **現場大将**  
現場大将で作成した線形図や縦断面図、横断面などを簡単にA納図[A-NOTE]へ転送できます。



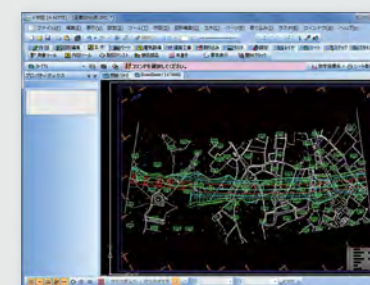
**P22** **出来形展開図作成**  
出来形展開図作成で作成した展開図や計算書を簡単にA納図[A-NOTE]へ転送し、図面上に配置できます。



有償オプション +αの追加機能 有償オプション

A納図 2.5次元

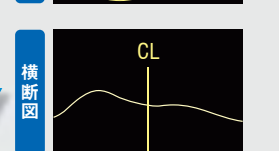
A納図[A-NOTE] [2.5次元]とは、2次元(X、Y)の図面に高さ(H)の座標を与えることで、2次元図面からはできなかった高さの計測や、等高線・横断現況線を作図することができます。また、LandXMLの入出力に対応しています。



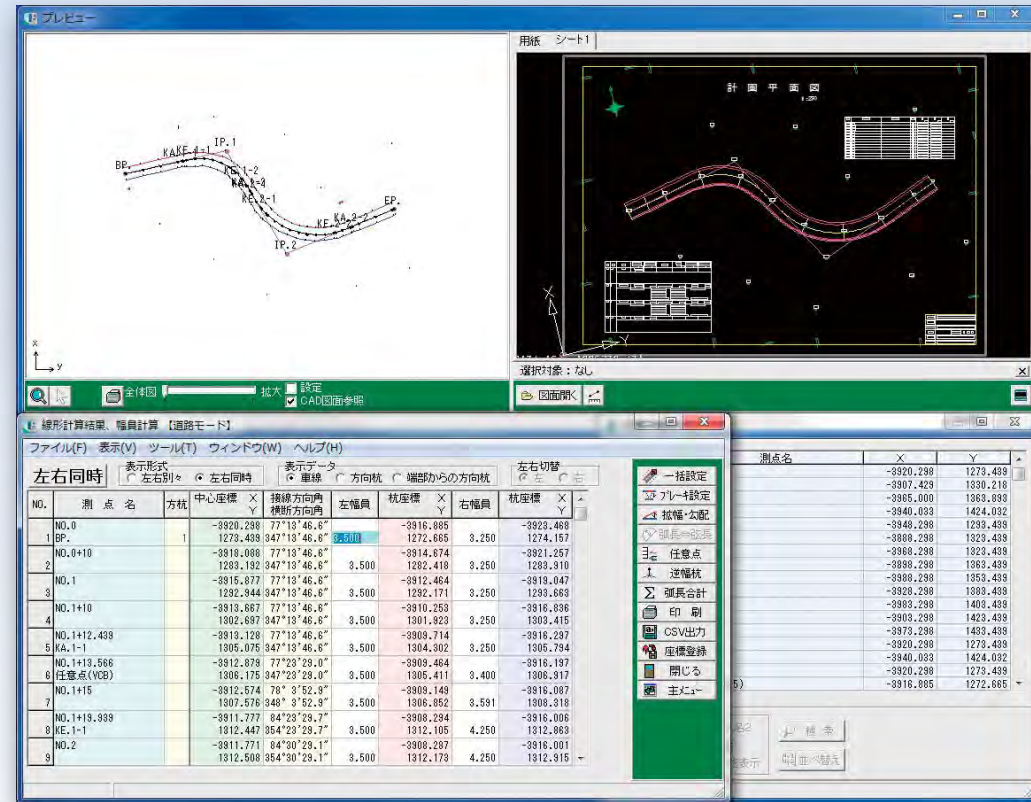
等高線  
描画



平面図から  
横断作図



測量に関するデータを現場へ、図面へ。  
現場第一主義のコンセプトから生まれた土木施工用測量システムです。



平面・縦断・横断の連動による3次元計算

発注図面の読込から座標データを取得

入力作業を軽減する充実した自動計算

座標データから自動で作図

完成イメージがつかめる3Dビュー

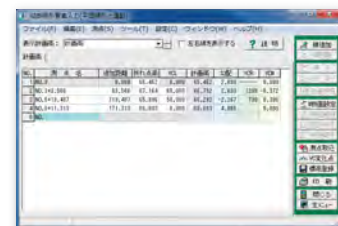
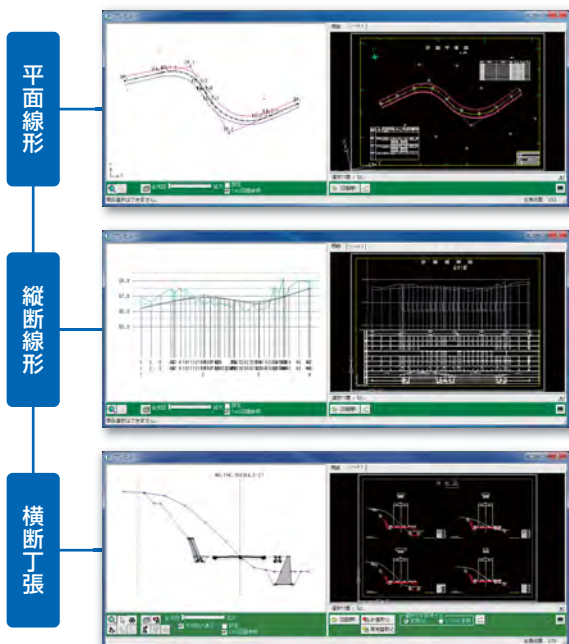
## 平面・縦断・横断が連動 / 3次元計算をサポート

### 道路・河川の路線計算

平面・縦断・横断線形が連動することによって、道路・河川の路線計算や端部までの3次元計算を行う際の作業効率が大幅に向上します。

### プレビュー表示

プレビュー画面で位置関係を確認しながら入力することができるため、効率的な作業を実現しながら入力ミスを防ぐことができます。



縦断線形では、平面線形との連動によって縦断曲線の計算をサポート。



あらゆる作業状態において3次元丁張り計算をシミュレーションできます。

## 座標データの取得

発注図面を読み込んで計算に必要な要素を取得します。座標データも取得することができるため、入力の手間を減らしミスを防ぐことができます。



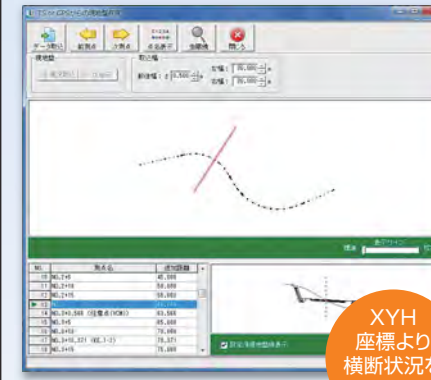
## 豊富なトラバース計算

逆計算・放射トラバース・開放トラバース・閉合トラバースなど、各種トラバース計算もワンクリック。提出用に出すこともできます。



## 座標データからの自動作図

測量機で観測したXYH座標から横断現況を自動作成するので、設計図の現況との対比ができます。



XYH座標より横断状況を自動作成

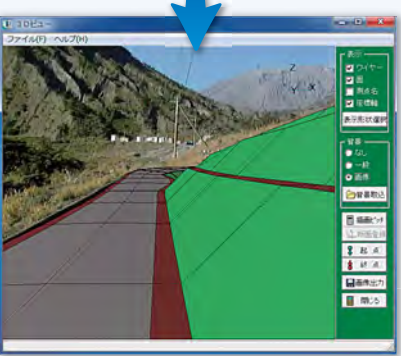
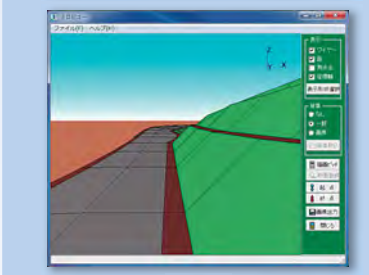
測量機との互換性を活用し、計算処理をさらに効率化することができます。



- トプコン
- ソキア・トプコン
- ライカジオシステムズ
- ニコン・トリニプル
- ペンタックス

## 完成イメージが見える3Dビュー

入力した路線の設計データ(平面・縦断・横断形状)を3Dビューで確認することができます。工事の完成イメージを作業員などの工事関係者で共有するだけでなく、発注者や近隣住民への説明資料としても活用可能です。



## ソフトウェア間連動



現場大将で作成した座標展開図のデータを転送して、図面の編集を行うことができます。適用基準(案)を選択するだけで、レイヤー分けされた電子納品対応図面が完成します。

図面・座標データをA納図[A-NOTE]へ

## 有償OPTION

### 縦・横断図作成

現場大将で計算したデータから縦断図・横断図を作成することができます。スピーディーで美しい図面化を実現します。

### 情報化施工(TS出来形)サポートツール P20

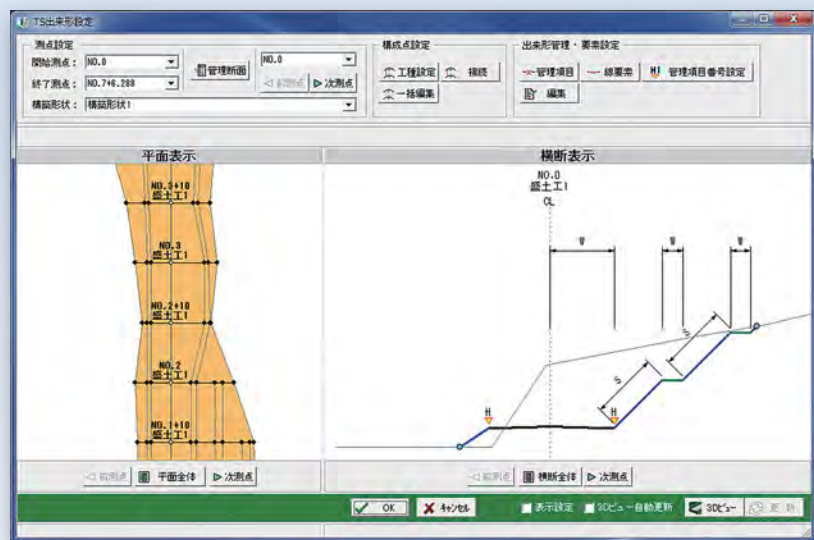
トータルステーションによる出来形管理に必要な3次元基本設計XMLデータを出力できます。



# 情報化施工 (TS出来形) サポートツール

※「現場大将(→P18)」、「オーバーレイシステム(→P24)」、「出来形管理システム(→P04)」のいずれかが必要です。

## 3次元設計データを活用したICT施工で現場イノベーション! 情報化施工のメリットを最大限に引き出し、業務効率も工事成績もアップします。



- ▶ 総合評価の評価点アップ
- ▶ 施工管理の効率アップ
- ▶ 3次元設計データを積極的に活用
- ▶ MC/MG用データにも対応
- ▶ 完成検査に対応する無償ビューアを提供



※「A納図 [A-NOTE](→P16)」が必要です。

### 対応要領・基準

#### 【断面管理】

- TS等光波方式を用いた出来形管理要領(土工編)(案)平成30年3月
- TSを用いた出来形管理要領(土工編)平成29年3月/平成24年3月
- TS等光波方式を用いた出来形管理要領(舗装工事編)(案)平成31年4月/平成30年3月
- TSを用いた出来形管理要領(舗装工事編)平成29年3月/平成24年3月
- [農林水産省] 情報化施工技術の活用ガイドライン(別紙-1 出来形管理用TS技術に用いる施工管理データの機器間データ交換の機能と要件)平成30年3月/平成29年3月
- [農林水産省] 情報化施工技術の活用ガイドライン(別紙-2 基本設計データ作成ソフトウェアの機能と要件)平成30年3月/平成29年3月
- [農林水産省] 情報化施工技術の活用ガイドライン(別紙-3 出来形帳票作成ソフトウェアの機能と要件)平成30年3月/平成29年3月
- [農林水産省] 情報化施工技術の活用ガイドライン(別紙-4 出来形管理用TS技術に用いる施工管理データの機器間データ交換の機能と要件)平成31年4月/平成30年7月
- [農林水産省] 情報化施工技術の活用ガイドライン(別紙-5 基本設計データ作成ソフトウェアの機能と要件)平成31年4月/平成30年7月
- [農林水産省] 情報化施工技術の活用ガイドライン(別紙-6 出来形帳票作成ソフトウェアの機能と要件)平成31年4月/平成30年7月

#### Ver.4.1

- TSによる出来形管理に用いる施工管理データ交換標準(案)Ver.4.1 平成25年1月

- TSによる出来形管理に用いる施工管理データ作成・帳票作成ソフトウェアの機能要求仕様書(土工編)(施工管理データ交換標準 Ver.4.1 対応) 平成25年3月
- TSによる出来形管理に用いる施工管理データ作成・帳票作成ソフトウェアの機能要求仕様書(舗装工事編)(施工管理データ交換標準 Ver.4.1 対応) 平成25年3月

#### Ver.4.0

- TSによる出来形管理に用いる施工管理データ交換標準(案)Ver.4.0 平成23年9月(平成25年1月 一部修正)
- TSによる出来形管理に用いる施工管理データ作成・帳票作成ソフトウェアの機能要求仕様書(土工編)(施工管理データ交換標準 Ver.4.0 対応) 平成24年3月(平成25年1月 一部修正)
- TSによる出来形管理に用いる施工管理データ作成・帳票作成ソフトウェアの機能要求仕様書(舗装工事編)(施工管理データ交換標準 Ver.4.0 対応) 平成24年3月(平成25年1月 一部修正)

#### Ver.2.0

- TSによる出来形管理に用いる施工管理データ交換標準(案)Ver.2.0 平成20年3月
- TSによる出来形管理に用いる施工管理データ作成・帳票作成ソフトウェアの機能要求仕様書(案)平成20年3月(平成22年12月改訂)

※最新の対応要領・基準については、弊社ホームページをご確認ください。

## 情報化施工のメリットを發揮／基本設計データ作成から提出までをトータル管理

現場作業の正確性が増すだけでなく、データの転送・活用がスムーズになり、業務効率が向上します。  
基本設計データの作成から電子納品まで、トータルで管理を行うことで情報化施工のメリットが發揮されます。

### 基本設計データ作成ソフト

情報化施工 (TS出来形) サポートツール  
+  
現場大将® P18  
オーバーレイシステム P24



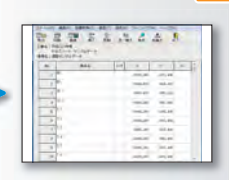
### TS出来形対応ハード

快測ナビ® Adv  
+  
トータルステーション



### 出来形帳票作成ソフト

情報化施工 (TS出来形) サポートツール  
+  
出来形管理システム P04



### 電子納品支援ソフト

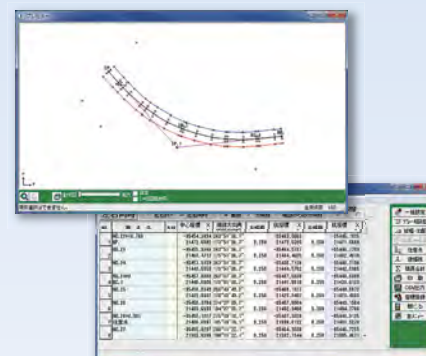
情報化施工 (TS出来形) サポートツール  
+  
電子納品支援システム P08



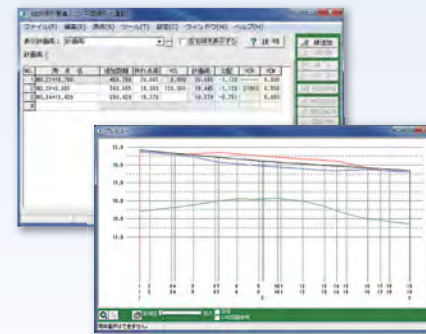
## TS出来形に必要な基本設計データを作成

現場大将(→P18)またはオーバーレイシステム(→P24)で作成した3次元データを、TS出来形には欠かせない3次元基本設計XMLデータとして出力します。

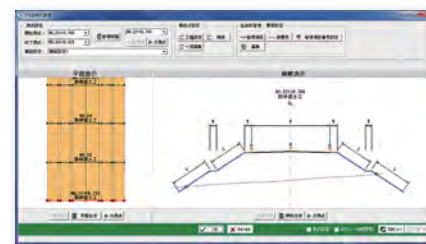
### ●平面線形



### ●縦断線形



### ●出来形横断面形状



## 基本設計データをもとに施工管理・出来形計測

3次元設計データを着工前測量から測設・丁張等の施工管理データとして利活用し、最終的に出来形の実測値・点検管理の計測を行います。

XML形式  
基本設計  
データ



現場ICT端末

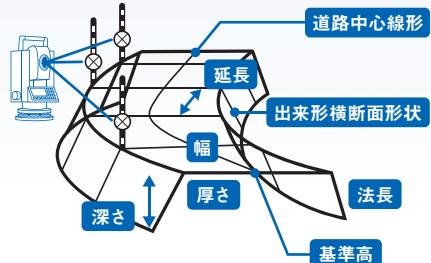
快測ナビ® Adv

or

データコレクタ



トータルステーション

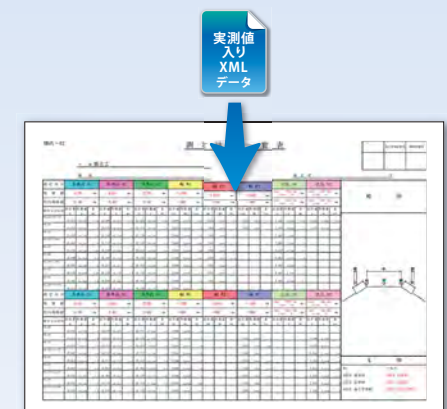


常に設計データと比較しながら施工管理を行うことができるようになります。

## 出来形管理データの取り込み

出来形計測データを取り込んで出来形帳票を作成できます。規格値の80%・50%管理や社内規格値にも対応しています。

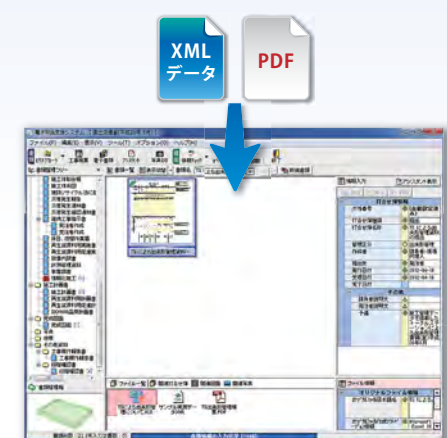
※「出来形管理システム(→P04)」が必要です。



## 電子成果品の作成

XMLデータとPDFの出来形帳票を取り込み、電子成果品を作成することができます。

※「電子納品支援システム(→P08)」が必要です。

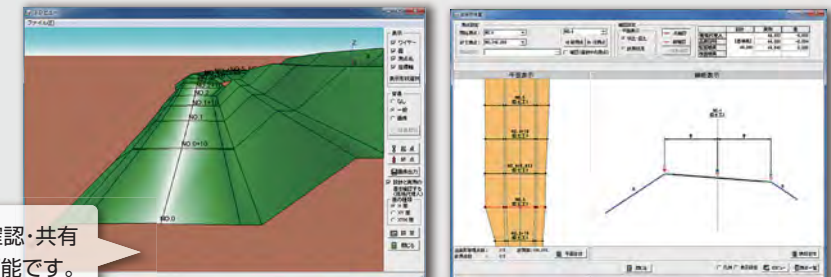


## 無償オプション

### TS出来形検査ビューア

施工中・検査時の実測値の確認が可能な業界初の検査ビューア。3次元設計データ(基準点、平面・縦断・横断面形状、出来形管理項目等)の入力値の照査や3Dによる設計照査を行うことができます。

設計データの3Dビュー表示機能で工事の完成形を確認・共有できます。他メーカーで設計したXMLデータも閲覧可能です。

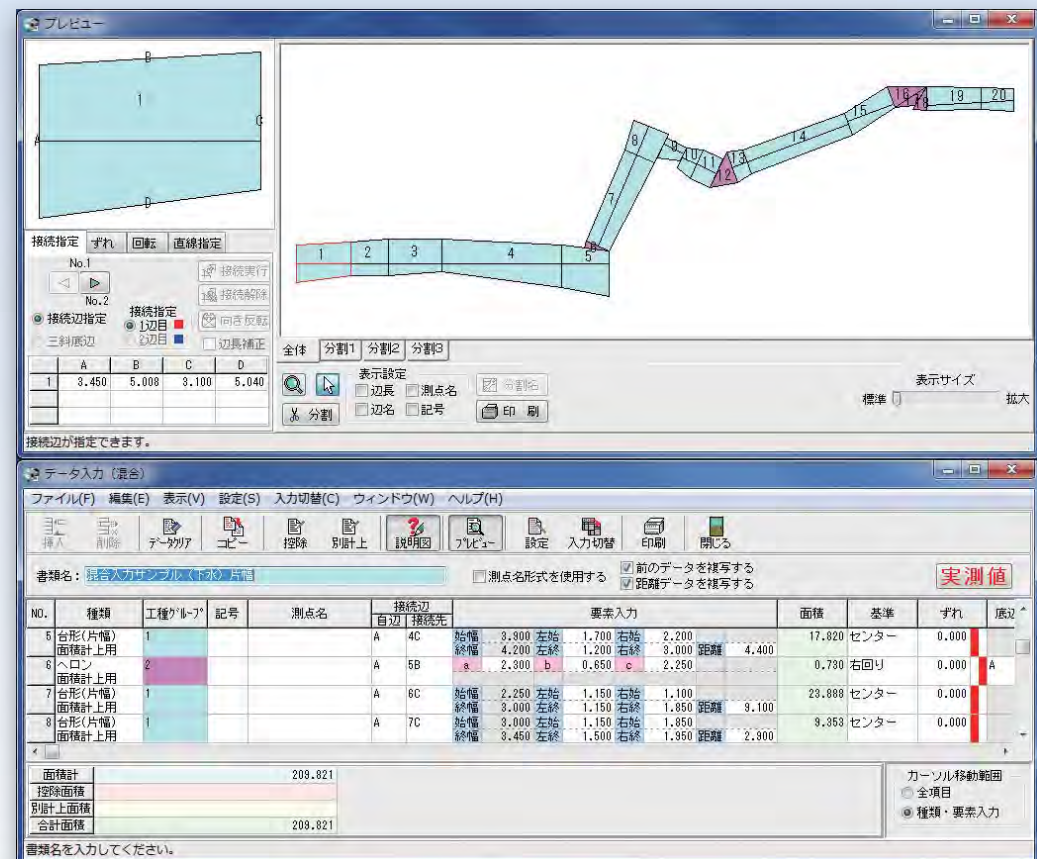


※対応要領・基準については、弊社ホームページをご確認ください。



# 出来形展開図作成

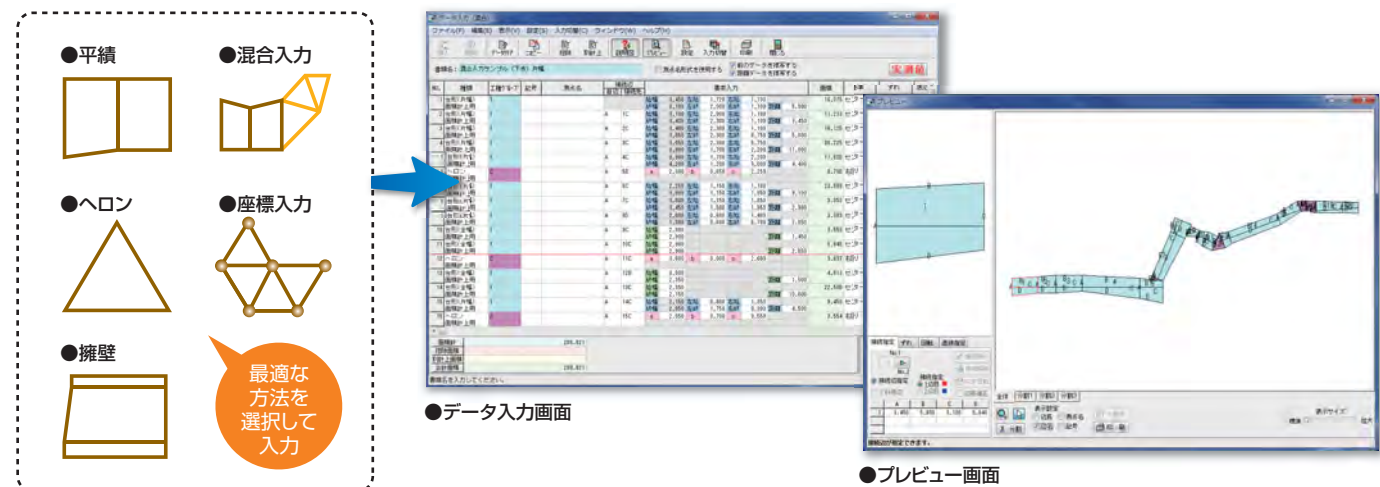
設計値・実測値の数値から出来形展開図を自動作成。  
作図や計算にかかる作業時間を大幅に短縮することができます。



- さまざまな入力方法で作図が可能
- プレビュー画面を見ながら数値を入力
- 美しく見栄えのよい展開図を作成
- 用紙サイズに合わせた縮尺変更もワンクリック
- 各ソフトと連動してより細かな編集が可能

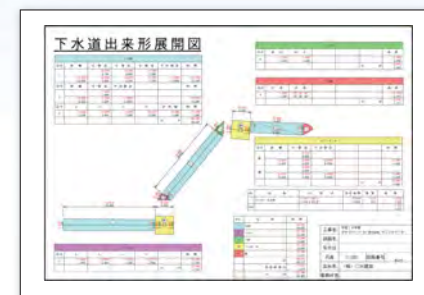
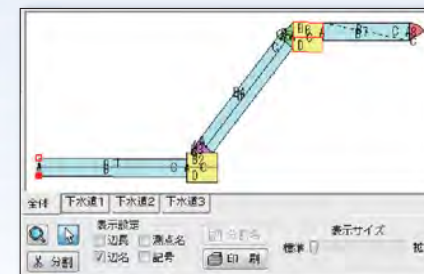
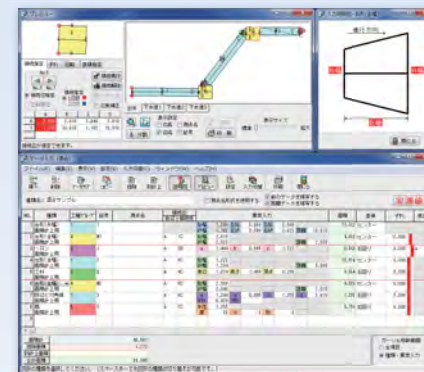
## 豊富な入力方法／初めての方でも扱いやすい操作性

平積やヘロンなど、現場に合わせた最適な入力方法が選択できます。  
プレビュー画面で仕上がりを確認しながら数値を入力することで、  
初めてお使いいただく方でもイメージ通りに出来形展開図を作成することができます。



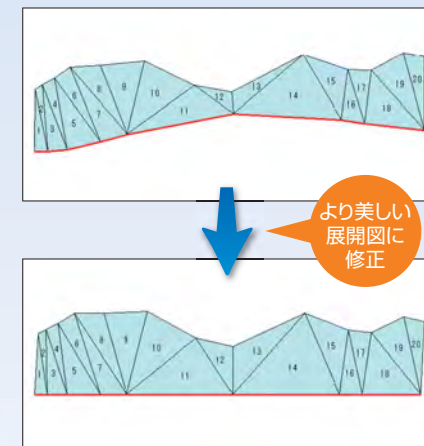
## 作業効率を大幅に向上させる混合入力

混合入力を選択することによって、異なる形状の展開図を連続して入力することができます。工種グループごとに色分けして計算書の出力ができるので、より簡単な作業で、きれいな展開図面を作成することができます。



## より美しく見栄えのよい展開図へと修正

直線指定や接続設定機能を用いて、実際に計測したデータで描画した形状を整えることで、計算値は変えず、より美しい展開図を描画することができます。



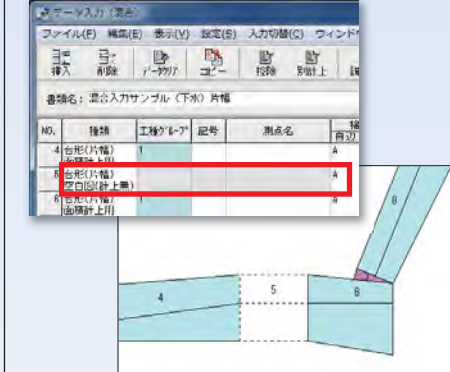
## 設計変更時に役立つ『擁壁数量展開図』無償オプション

設計変更に必要な数量計算書(重力式擁壁やブロック積擁壁)を作成できます。また、作成した数量計算書は発注者との打合せ資料としても活用できます。



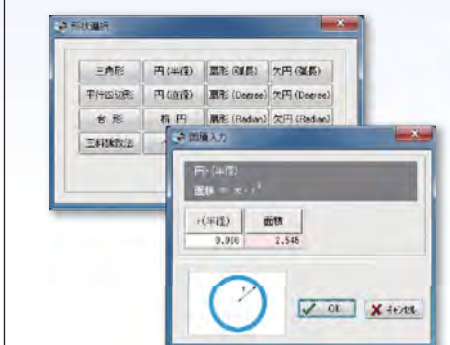
## 現場イメージに近い展開図を作成

面積計算に計上されないダミー図形にも対応しています。空白図(計上無)の属性を選択することで、現場イメージに近い図面配置が可能です。  
※対応は混合入力のみ



## 控除面積や別計上などの機能も充実

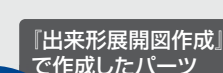
豊富な公式パターンが搭載されているので、マンホールなどの控除したい面積計算も形状を選んで数値を入力するだけ。パーツ作成と面積計算を同時に行うことができます。



## ソフトウェア間連動



出来形展開図作成で作成したパーツをA納図[A-NOTE]に取り込めばより細やかな編集が行えます。発注図と組み合わせる事でさらに見栄えのよい展開図作成が可能です。



現場大将で作成した設計データをもとに、ヘロン展開図を自動で作成します。測量機などから取り込んだ座標データでも作成可能です。



現場大将で作成した設計データをもとに、ヘロン展開図を自動で作成します。測量機などから取り込んだ座標データでも作成可能です。

取り込んでヘロン展開図を作成



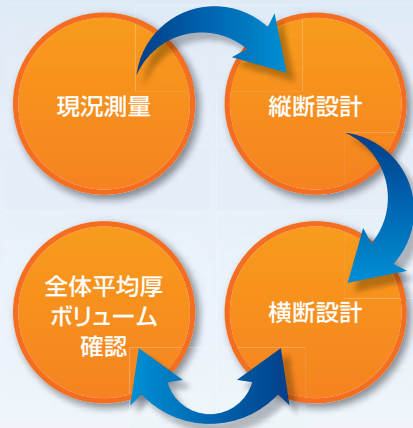
# オーバーレイシステム

リアルタイムな縦断・横断設計。  
舗装切削・オーバーレイ業務をスピーディーに処理します。



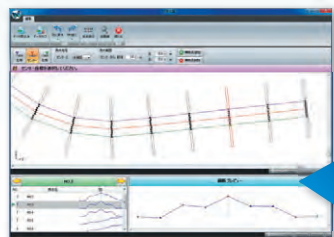
## ▶ 多彩なシミュレーション入力機能

縦断設計機能の搭載によって標高のスピーディーな計算を可能にしました。舗装切削は、計算結果を見ながらシミュレーションできるため、自社で横断計画を行う際に役立ちます。



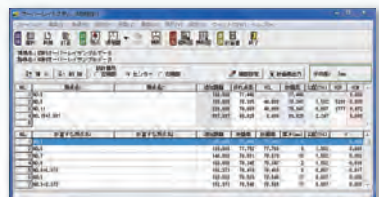
どんな現場にも対応できる柔軟設計。イメージや計算結果を確認しながら横断設計をシミュレートできます。

## 現況測量のデータは座標/レベル/距離・比高で

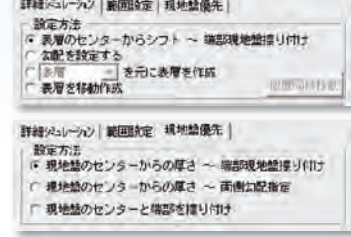


SIMA

## センターに加えて端部の縦断設計も可能



## 簡易な設定画面で全体平均厚ボリュームを確認



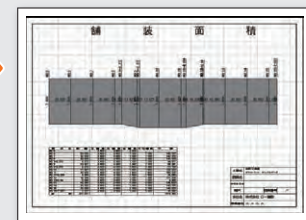
## さまざまな形式で出力可能

CAD製図基準(案)に合わせ、縦横断面をA納図[A-NOTE] (→P16)へ転送可能。用途に合わせた図面修正が行えます。また、計算書をExcelに出力することも可能です。

## ソフトウェア間連動

### 出来形展開図作成 P22

計算結果を出来形展開図作成(平積)に転送することで、スピーディーに展開図を自動作成します。



### 情報化施工 (TS出来形) サポートツール P20

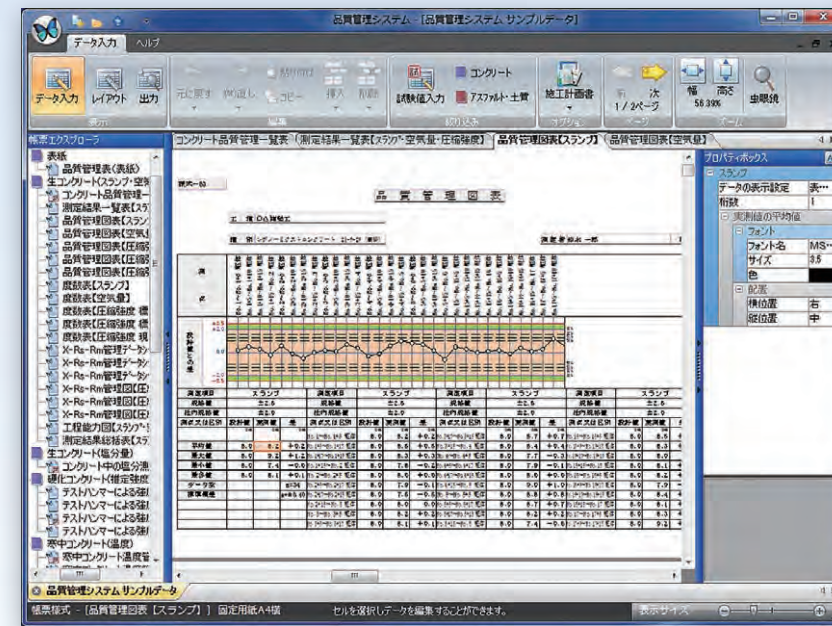
トータルステーションによる出来形管理に必要な3次元基本設計XMLデータを出力できます。



# 品質管理システム [コンクリート][アスファルト・土質]

※品質管理システム[コンクリート]と品質管理システム[アスファルト・土質]は別ソフトです。

入力した情報がリアルタイムで帳票イメージに。  
シンプルな入力作業だけで美しい品質管理書類を作成します。



## ▶ 帳票をイメージしながら入力

出力帳票をイメージしながら入力できるインターフェイスを採用。入力した情報は常に画面上的帳票に反映されるので、初めての方でも直感的に操作できます。

## ▶ スムーズなデータ入力作業

ブック内の複数ある帳票シートから最低限入力が必要な帳票シートに絞り込むことができます。膨大な試験値もまとめて入力することで、手間や入力ミスを防ぐことができます。

## ▶ しおり作成もできるExcel・PDF出力

作成した帳票はExcel・PDFに出力することができます。出力時には帳票エクスプローラーと同じ構成のしおりが作成されるので、書類の管理・整理がしやすくなります。またExcel上でカスタマイズした独自の書類を提出すれば、評点アップにもつながります。

※PDF出力には、「ケンテムPDF(→P31)」または、Adobe Acrobatが必要です。

## 業務に合わせて、ソフトを選択

### 品質管理システム [コンクリート]

#### ▶ コンクリートの品質管理に関する各種帳票に対応

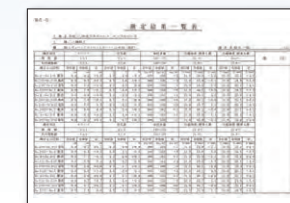
コンクリートのスランプ・空気量・圧縮強度の品質管理図表や度数表が作成できます。また、テストハンマーや単位水量、塩分量の計算シートも作成できます。養生温度管理における記録表の作成時には、おんどのりのデータも取り込みが可能です。

### 品質管理システム [アスファルト・土質]

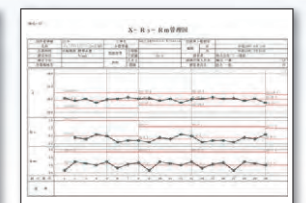
#### ▶ アスファルト・土質の品質管理に関する各種帳票に対応

アスファルト温度測定、現場密度試験(置換法・突砂法)、ふるい分け試験、道路の平板荷重試験、路面の平坦性試験、コア厚、X-R管理図等の帳票を作成できます。

例:国土交通省



●測定結果一覧表



●X-Rs-Rm管理図



●エアメータ法

国土交通省・北海道開発局  
東北地方整備局・中国地方整備局  
九州地方整備局などの  
土木工事共通仕様書に対応  
[各地方公共団体も随時対応中]

## ソフトウェア間連動

写管屋で作成した分類ツリーからフォルダーを一括作成できます。

### 写管屋 P06

### 品質管理システム



施工計画書の閲覧を行うことで、整合性のとれた納品書類を作成できます。

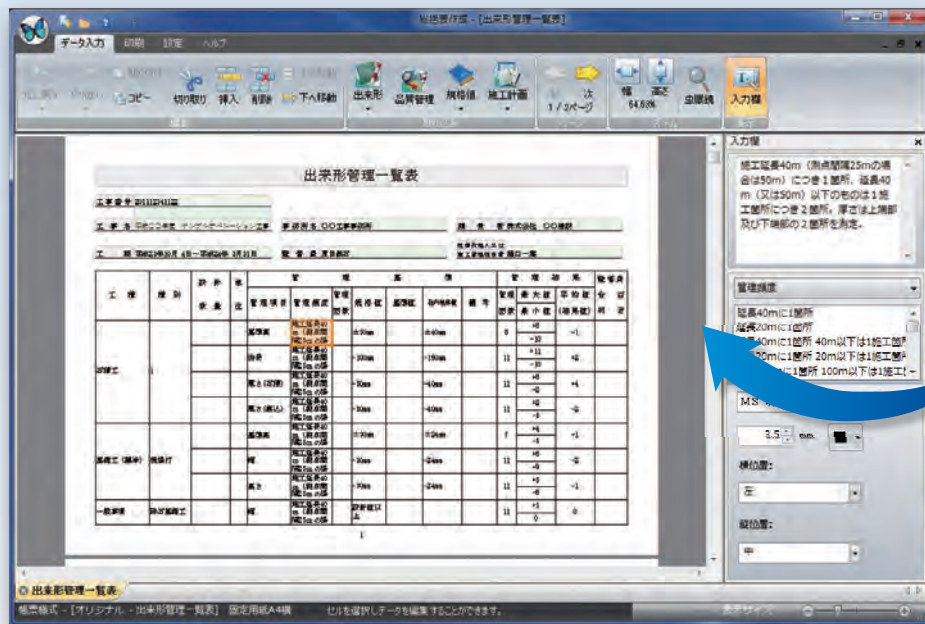
### 施工計画書作成支援システム P10

作成した帳票を電子納品支援システム[土木版]にデータ転送することができます。

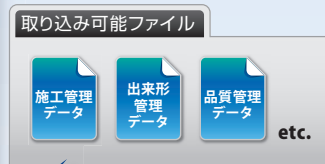
### 電子納品支援システム P08

# 総括表作成

出来形・品質管理の集計ソフト。  
瞬時に出来形・品質管理一覧表を作成します。



施工計画書の作成、出来形管理、コンクリートやアスファルトの品質管理など、あらゆる工程のデータを集計して書面化することにより、工事着工から完成検査までの一貫した社内管理を提示できます。



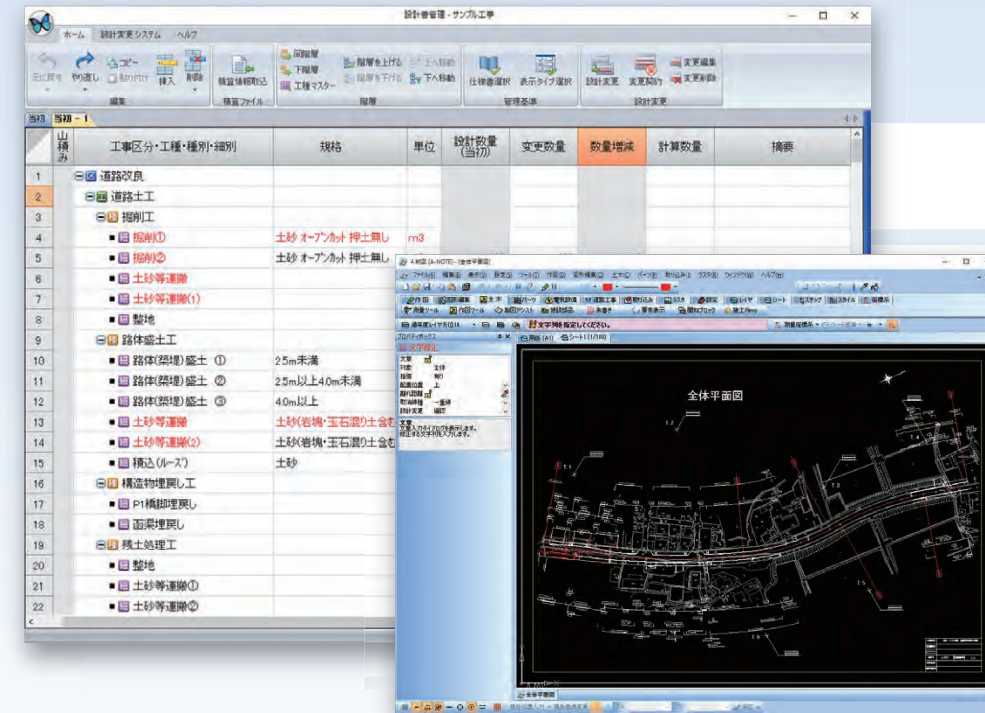
各種データの取り込み

※取り込みには以下のソフトが必要です。  
・「施工計画書作成支援システム(→P10)」  
・「出来形管理システム(→P04)」  
・「品質管理システム(→P25)」

# 設計変更システム

※「A納図[A-NOTE](→P16)」が必要です。

目視による照合や電卓等による手計算での数量確認など、  
労力のかかる設計変更業務に新たな仕組みをご提供します。



- 設計書・設計図の照合機能を搭載
- 図面の変更情報(朱書き)を取得
- Excelベースで計算書・延長調書を作成・修正
- 土木工事数量算出要領(案)を関連付け

…土木工事数量算出要領(案)の関連付けは保守会員様のみのサービスです。ご利用には、インターネット回線への接続が必須となります。

## 提出物をイメージしやすい入力部

提出帳票がそのまま入力部となっているため、提出物をイメージしながらデータ作成を行うことができます。



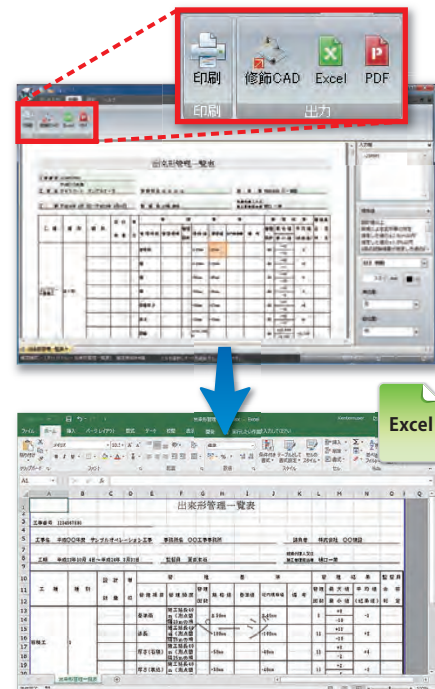
## 検査しやすい一覧表を自動作成

出来形・品質管理の管理基準や結果から一覧表が作成されます。前工程のデータを有効に活用しながら、検査に適したわかりやすい書類を作成することができます。



## ワンクリックでExcel・PDF出力

作成した帳票はExcel・PDFに出力することができます。またExcel形式の書類に独自の工夫を加えれば、よりアピール度の高い書類が作成できます。



## 設計書・設計図の照合機能

デクスパートに取り込んだ設計書数量(積算情報)を元に、CAD図面上の数量(旗上げ等の数値)を検索し、照合することにより、効率的で正確な作業を実現します。



データの照合・関連付け

検索

## 図面の変更情報(朱書き)を取得

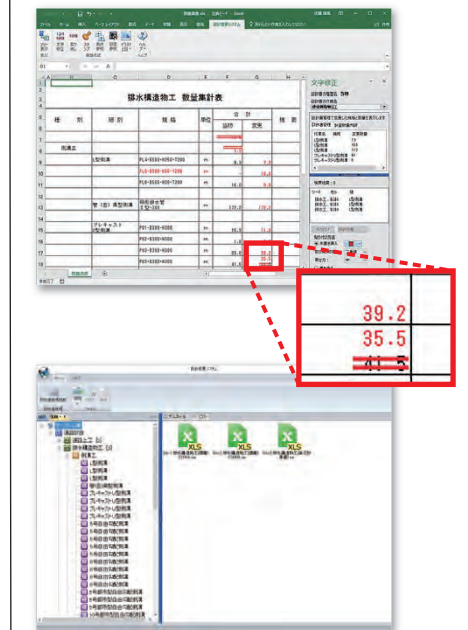
CAD図面上の数量と、デクスパートに取り込んだ設計書数量を関連付けておくことにより、朱書きした図面の変更情報をデクスパートに取り込むことができます。



変更情報を取得

## Excelベースで計算書・延長調書を作成・修正

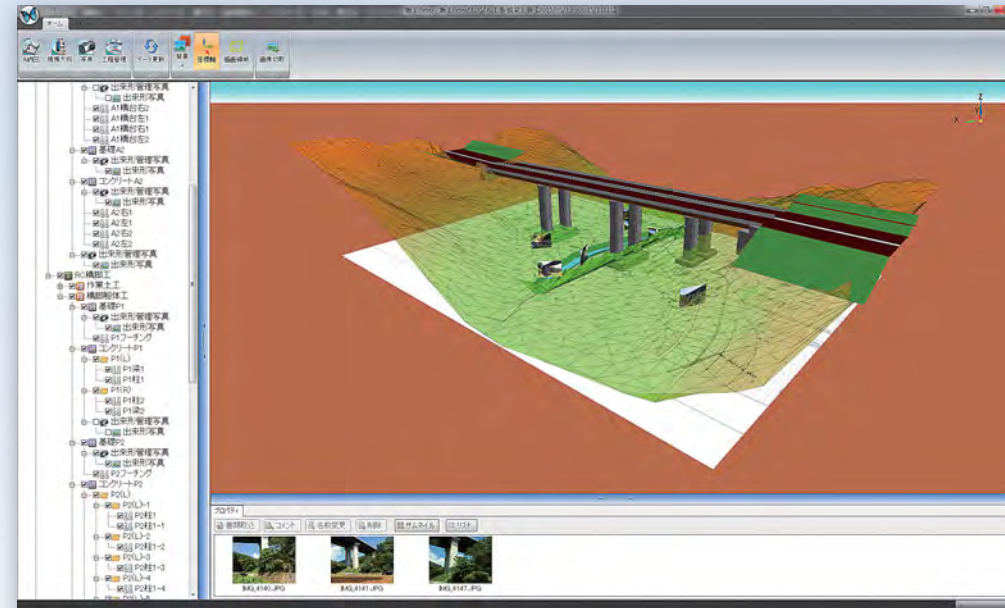
使い慣れたExcelベースなので操作もかんたん。日々の施工時に変更した図面情報を取得し、計算書・延長調書に朱書き等を半自動で反映できます。



設計変更システム  
総括表作成

※「写管屋(→P06)」、「工程管理システム(→P12)」、「A納図 [A-NOTE](→P16)」、「A納図 [A-NOTE][2.5次元](→P17)」、「現場大将(→P18)」、「情報化施工(TS出来形)サポートツール(→P20)」、「安全管理サイガード(→P14)」、「3Dイラスト(→P30)」のいずれかが必要です。

日々蓄積されたデータを集約。設計書情報や測点、座標データをもとに現場を4次元(3次元+時間軸)表示します。



- 施工CIMへの対応 IFCデータの入出力に対応
- 手間をかけずに4次元データを作成
- 完成イメージ/安全管理を見える化
- 工事の進捗状況を視覚的に把握
- ワンランク上の提案資料を作成

## 施工CIMへの対応 / 手間をかけずに4次元データを作成

設計書情報や測点・座標データをもとに現場を4次元表示します。  
 デキスパートシリーズの各ソフトを使用して、従来の作業を行うだけで手間なく4次元データを作成できます。

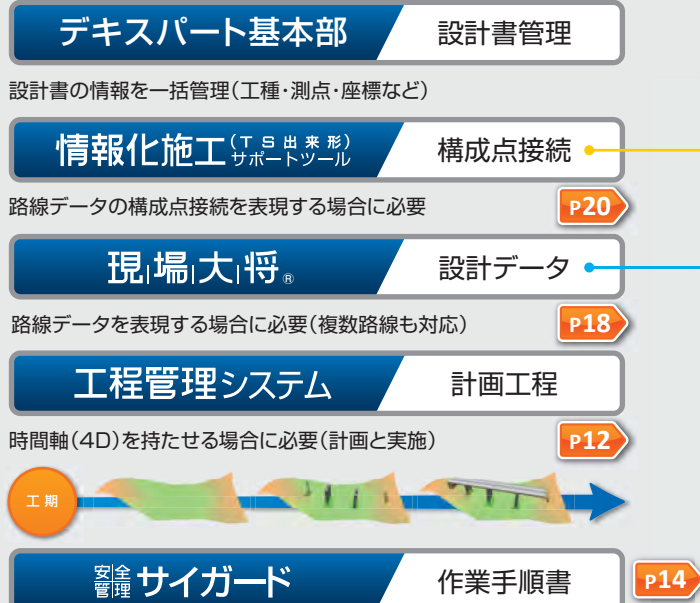
## ソフトウェア間連携

### ファイルの関連付け

様々なファイルを工種に関連付けることができます。



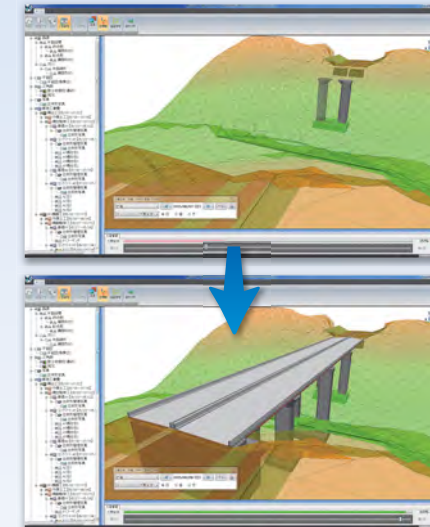
※どのようなファイル形式でも可能。



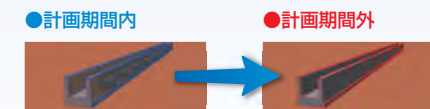
## 日・週・月ごとの工程を見える化(4D)

工程管理システムで作成した工程データ(計画・実施)をもとに、工事の進捗に合わせて4次元データが切り替わるので、視覚的にわかりやすく工事の進捗状況を把握できます。

※「工程管理システム(→P12)」が必要です。



計画に対する実施の進捗状況もわかりやすく表示!

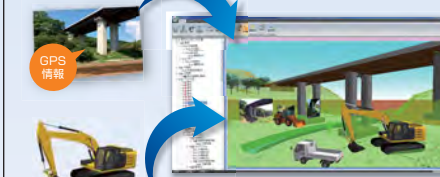


## より“伝わる”提案資料を作成

重機などのイラストや撮影写真を配置できます。GPS情報が付加された写真であれば、撮影位置に自動配置できます。さらに、見た目を調整した3Dビューの状況を保存できるので、工程会議などにも活用できます。

※写真の配置には「写管屋(→P06)」が必要です。

### ●撮影写真

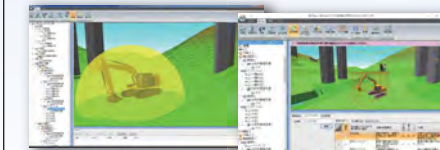


### ●3Dイラストデータ (3Dイラスト・SketchUPデータ)

## 安全対策を見える化

重機の旋回範囲を確認できるので、配置計画や危険箇所の把握に活用できます。さらに、「安全管理サイガード」で作成した作業手順書も確認できるので、安全対策にも有効です。

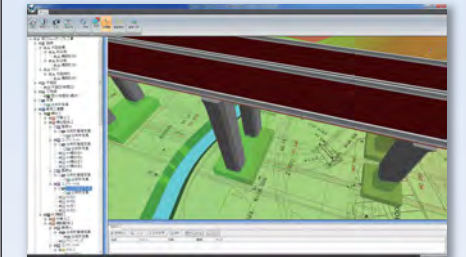
※「安全管理サイガード(→P14)」が必要です。



## 現場全体の見える化

複雑な現場でも、入力済みの路線データを複数配置することで、完成イメージを見える化できます。また、3Dビュー上でクリックするだけで、2点間の距離や指定した座標を、かんたんに計測できます。

※路線データの配置には「現場大将(→P18)」が必要です。

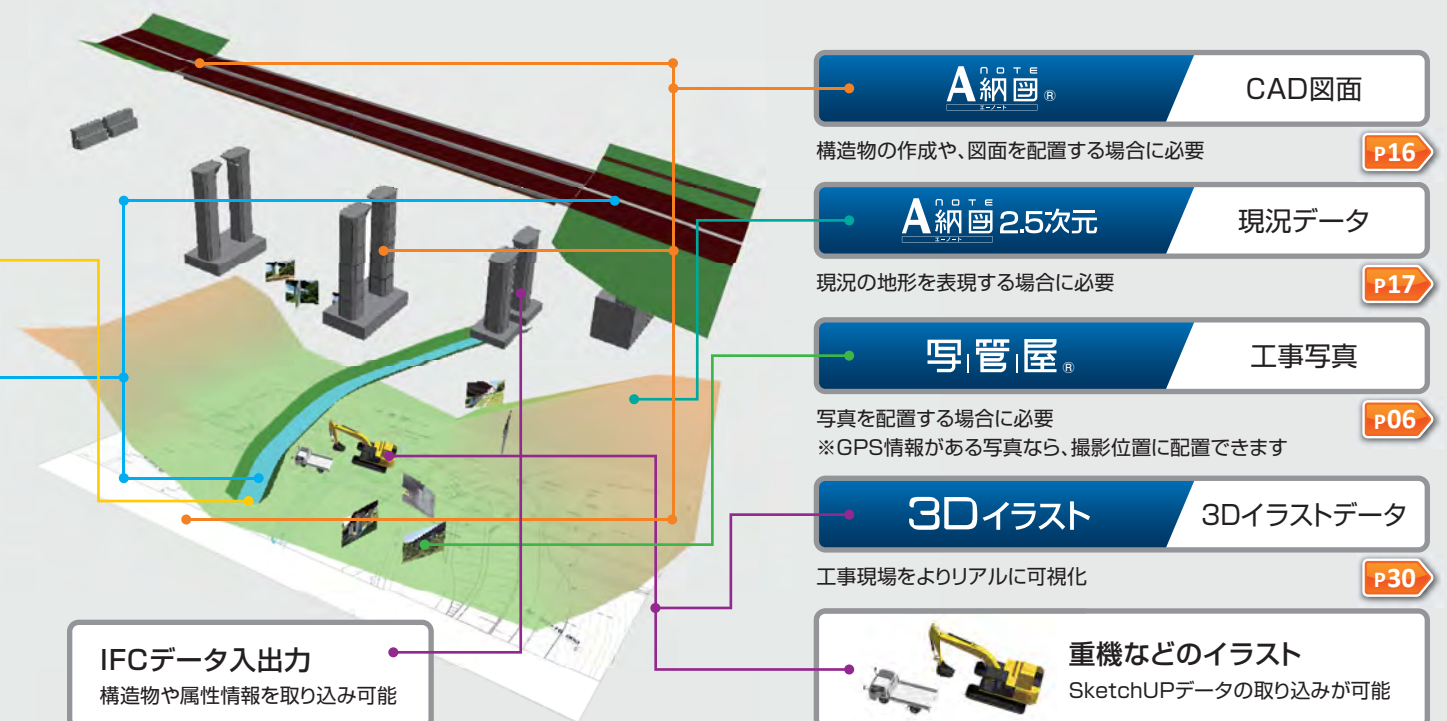


## IFCデータの入出力に対応

一般社団法人 building SMART Japanが実施するIFC検定に合格。IFCデータの入出力はもちろん、IFC属性情報の追加・編集・削除も可能です。



施工Revo Ver.3にて取得。制限事項については、bSJのHPをご確認ください。  
<https://www.building-smart.or.jp/>



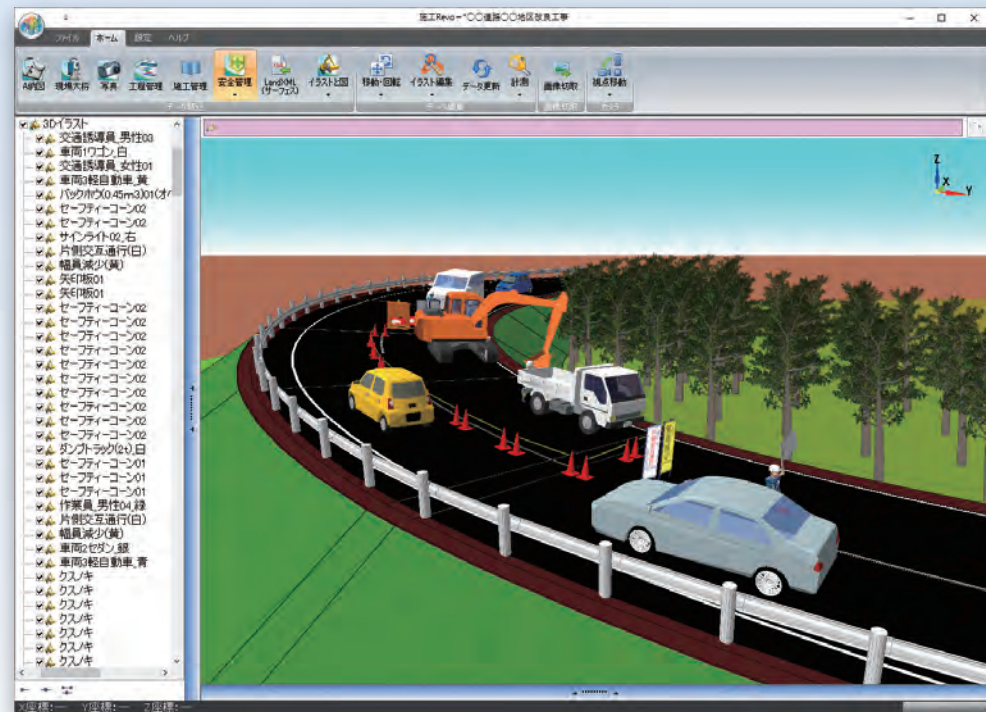




# 3Dイラスト

※「施工Revo(→P28)」、「施工計画書作成支援システム(→P10)」、「安全サイガード(→P14)」のいずれかが必要です。

「施工CIM」や「i-Construction」によって加速する建設土木業界の3次元化を支援。現場を細部まで可視化する3Dイラストデータ。



■ 現場の可視化

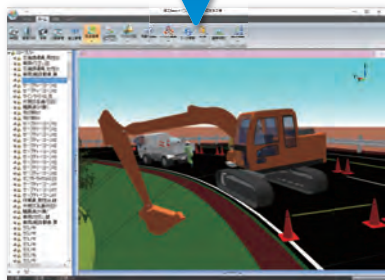
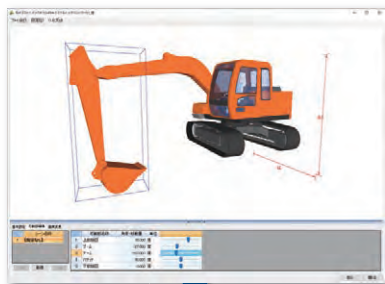
■ 1000種類以上の3Dイラストを収録

■ 3Dイラストの可動部を編集

■ わかりやすい説明資料を作成

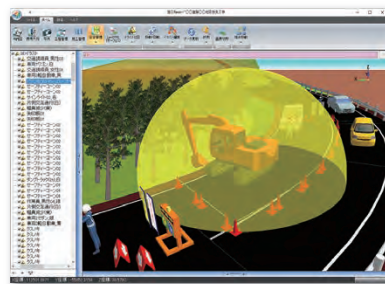
## 3Dイラストを可動編集

バックホウのアーム/バケットなど、重機の可動部をお好きな角度に編集できます。また可動部編集後のイラストは、マスターデータとして保存することができます。



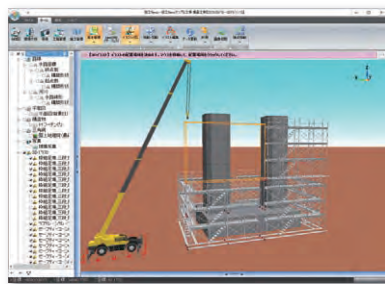
## 重機の旋回範囲を可視化

3Dイラスト配置後に、重機の可動範囲を可視化できます。事前に危険箇所を把握することができるので、施工計画や安全管理にお役立ていただけます。※「施工Revo(→P28)」が必要です。



## イラストを効率よく配置

3Dイラスト配置時は、配置基準を指定したり、指定したライン上に、設定した配置間隔で連続して配置したりすることができ、イラストの種類に合わせて効率よく配置できます。



## 関連ソフトウェア

3Dイラストは、以下のソフトウェアでご使用いただけます。

施工Revo® 現場の可視化 / 発注者協議 / 近隣住民説明 **P28**

施工計画書作成支援システム 施工方法 / 施工イメージ図 **P10**

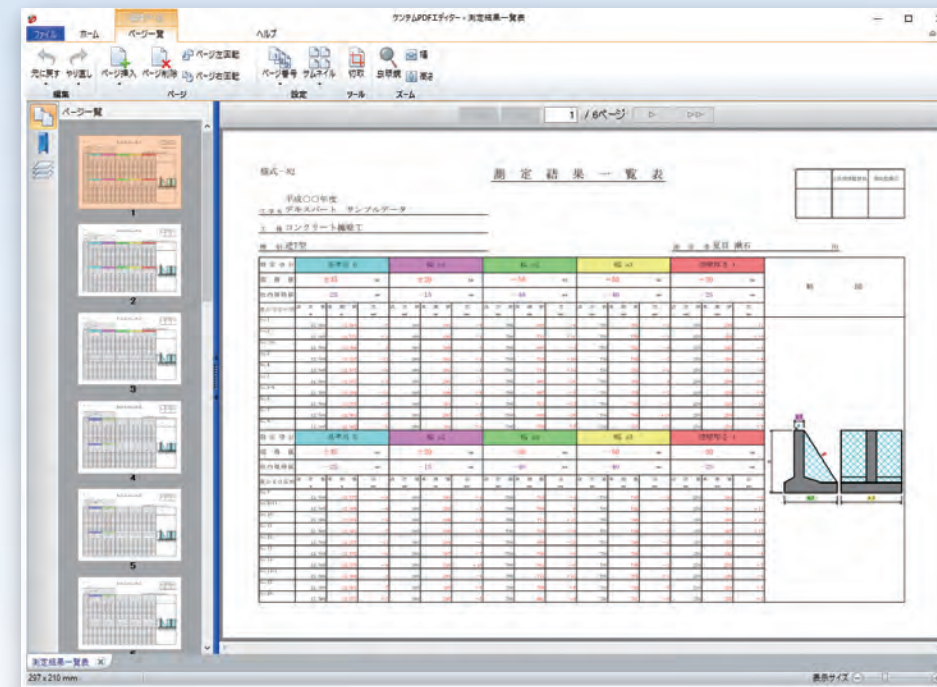
安全サイガード 作業計画書(重機) / 道路規制図 / 災害事例・ヒヤリハット事例 **P14**



# ケンテムPDF

※「ケンテムPDF」と「ケンテムPDF[図面変換]」は別ソフトです。

デキスパートで作成したデータをPDFに変換! 直感的な操作性で、かんたんに変換・編集することができます。



## ▶ 複数ファイルを1ファイルに

複数ファイルを1つのファイルとして結合できます。また分割も可能です。



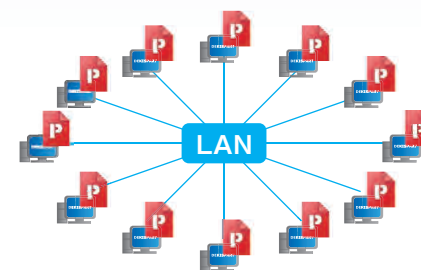
## ▶ レイヤー表示切替に対応

チェックボックスでレイヤーの表示/非表示を切り替えることができます。

## ▶ 営繕工事の電子納品に対応

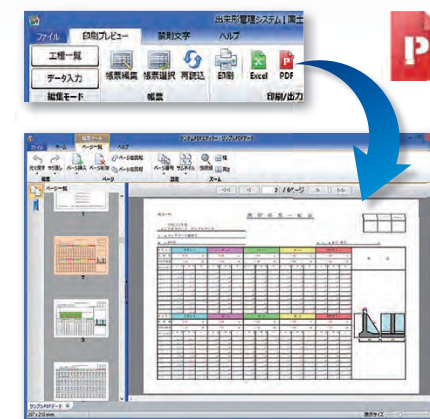
PDFチェック時にエラーが出ないようにサムネイルを埋め込みます。

## 稼働台数無制限



インストール台数の制限がないので、同時に複数台でのPDF編集が可能です。「LAN版プロテクター」を認識している同一のネットワーク上であれば、PDFの変換も無制限に行えます。

## 1ステップでPDFに変換

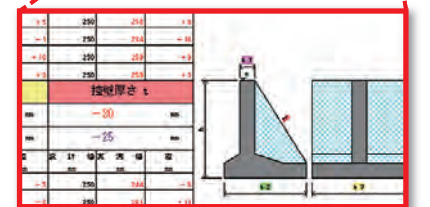
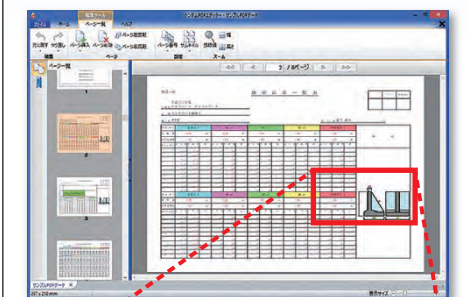


デキスパートで作成した各種データを、「PDF」ボタンをクリックするだけでかんたんにPDF変換できます。

Excel、WordデータもPDF変換可能



## 使い慣れた操作性



デキスパートで採用している「ツインドラッグ」の操作が可能。全体表示や拡大表示など、表示倍率の変更もかんたんです。デキスパートと同じ操作性なので、普段行っている方法で作業が進められます。

3  
ケ  
ン  
テ  
ム  
P  
D  
F



# ケンテムPDF [ 図面変換 ]

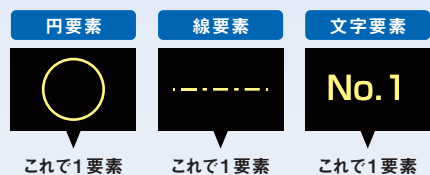
※「ケンテムPDF」と「ケンテムPDF[図面変換]」は別ソフトです。

## PDF図面データを素早くCADデータに変換!

### 図形要素を自動認識変換 レイヤー情報も保持

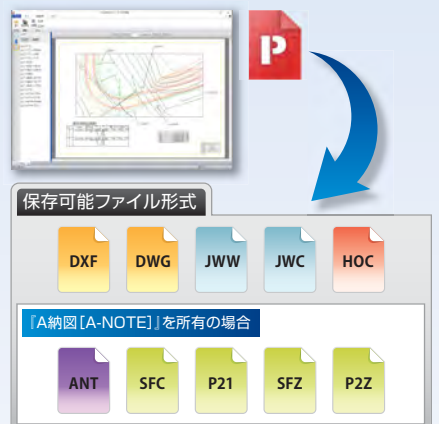
円や線、文字などの要素も分解されることなく1要素として変換します。また、レイヤー付きPDF図面データもレイヤー情報を保持した状態でCADデータに変換します。

※PDF図面データによっては修正作業が必要、またはレイヤー情報が保持されない場合があります。



### 各種ファイル形式に対応

変換後は、DXFやDWGをはじめ、各種ファイル形式での保存に対応しています。A納図[A-NOTE] (→P16)を所有している場合は、SXF形式で保存することができます。



### 各オプションソフト内でも CADデータに自動変換

デキスパートの各オプションソフト内でPDF図面データを取り込むと、自動でCADデータに変換されて取り込まれます。

- 対象ソフト
- ・「A納図[A-NOTE] (→P16)」
- ・「出来形管理システム (→P04)」
- ・「現場大将 (→P18)」
- ・「設計変更システム (→P27)」
- ・「XYH座標入力」



# CO<sub>2</sub>排出量管理システム

## 建設現場における環境対策の第一歩。

## 建設機械によるCO<sub>2</sub>の排出量を管理して、創意工夫・地域貢献を实践します。



### ▶ 施工時の排出量管理

実際の燃料数量・機械の稼働時間からCO<sub>2</sub>削減量を計算することができ、一覧表とグラフによる確認ができます。



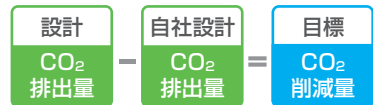
### ▶ 検査用履行報告書出力

CO<sub>2</sub>削減目標と実績を管理し、毎月の履行報告書を作成できます。Excel出力も可能なので、修正・編集も自由です。



### ▶ 入札時の削減シミュレーション

機械変更や作業工程を見直すことで稼働時間を短縮し、CO<sub>2</sub>を削減するシミュレーションを行います。



## デキスパート追加ライセンスのご案内

「現場が遠くて、印刷しに会社に戻ることはできない…」 「現場間でプロテクターを貸し借りして紛失するのも怖い…」 LAN上のネットワークから離れた場所でも、キーコードの入力・印刷・出力が可能になる追加ライセンス。必要に応じて追加購入いただけます。

### 印刷ライセンス



パソコンに直接接続するUSBタイプのライセンス。直接接続したパソコンのみキーコードの入力・印刷・出力が可能になります。

### NETライセンス



インターネット上で認証を行うタイプのライセンス。認証を行うと、インターネットに接続できない場合でも最大30日間キーコードの入力・印刷・出力が可能になります。



## サポートのご案内

建設システムは、お客様に安心してソフトウェアをご使用いただけるよう豊富なサポートサービスを提供しています。

### 導入サポート

#### 便利な標準サポート

#### KSサポート

「PDFマニュアル」や「動画Q&A」など、各種サポートツールをまとめました。ソフトウェアの「操作方法」で悩んだ場合は、「KSサポート」をご活用ください。

P35



#### 訪問スクール(有料)

経験豊富なインストラクターが直接訪問し、親切・丁寧なサポートを行います。



### フォローサポート

#### 学べる! もらえる! CPDS認定セミナー

#### 地域セミナー

各種ソフト体験を通じて、CADや電子納品のための操作方法を習得いただけます。操作だけでなく、業務に役立つ業界情報のご紹介も行います。全国各地で開催しており、近くの会場にてご参加いただけます。



#### 訪問サポート・訪問セミナー(有料)

お客様先へ弊社営業・セールスインストラクターが出向し、サポート及びセミナーを実施します。わざわざ会場にお越しいただく必要がありません。年間上限6ユニットまでCPDSユニットの取得が可能です。

#### CPDS認定WEBセミナー デキスク(有料)

P36

土木施工管理技術者のためのWEBセミナー「デキスク」。「いつでも」、「だれでも」、「いろいろ」、学べる動画コンテンツです。CPDS認定講座で、年間上限6ユニットまで取得が可能です。



詳細・お申込はホームページから [www.kentem.jp/dekisuku/](http://www.kentem.jp/dekisuku/)

#### デキスパート保守会員サービス

P34

デキスパート保守会員様には、さらに充実したサービスをご用意しています。



ライセンス・サポート  
ケンテムPDF[図面変換]・CO<sub>2</sub>排出管理システム



# デキスパート保守会員サービス

## 保守会員サービスメニュー

種別	サービス内容	保守会員	保守会員に未加入のお客様
オフラインサポート	電話サポート(フリーダイヤル)の利用	○	×
	プロテクター装置の破損交換	年1回無料	1回 ¥27,500(税込)
	最新版インストールメディアの提供	年1回無料	×
オンラインサポート	会員専用メールマガジンの配信	○	×
	自動アップデートの利用	○	×
	最新プログラムのダウンロード	○	×

## 保守会員特典

※特権は予告なく変更になる場合がございます。

### 【リモートサポート】

電話サポートご利用時に、画面を見ながら操作の説明を行うサービスです。

保守会員様は必要に応じてご利用いただけます(ご利用にはオペレーターからの指示が必要です)。

### 【デキスク】

インターネット環境があれば、いつでも、誰でも、いろいろ学べる動画コンテンツサービスです。

保守会員様向けの有料プランをご用意しています。詳細につきましては、P36をご確認ください。

### 【安全管理サイガード】 【設計変更システム】

安全管理業務や設計変更業務で、書類の作成を支援します。

ヒヤリハットや災害事例など、保守会員様のみご利用いただけるマスターをご用意しています。

### 【NETライセンス】

インターネット上で認証を行うタイプのデキスパート追加ライセンスです。

保守会員様のみご契約・ご利用いただけます。

## 保守会員種別年会費について

※保守会員に加入するソフトの選択はできません

### ★保守会員種別年会費

会員の種別	年会費(税込)	A納図を除く導入ソフトの税別定価金額※
B会員	¥44,000	60万円未満
C会員	¥66,000	60万円以上80万円未満
D会員	¥88,000	80万円以上

※導入ソフトの定価合計の算出の際には、セット価格は適用されません。  
※品質管理システム[トンネル]をお持ちの場合は、品質管理システム[コンクリート]の定価金額のみ計算に含めます。

### ★A納図[A-NOTE]所有の場合

会員の種別	年会費(税込)	A納図+A納図を除く導入ソフトの税別定価金額
CA会員	¥49,500	A納図
CB会員	¥71,500	A納図+60万円未満
CC会員	¥93,500	A納図+60万円以上80万円未満
CD会員	¥115,500	A納図+80万円以上

※導入ソフトの定価合計の算出の際には、セット価格は適用されません。  
※A納図[A-NOTE]オプションソフトをお持ちの場合は、A納図[A-NOTE]の定価金額のみ計算に含めます。

### ★ケンテムPDF所有の場合

会員の種別	年会費(税込)
上記会員種に「P」が付加 例)CB会員→CBP会員	上記会員種に応じた年会費+¥5,500

### ★ケンテムPDF[図面変換]所有の場合

会員の種別	年会費(税込)
上記会員種に「Z」が付加 例)CB会員→CBZ会員	上記会員種に応じた年会費+¥16,500

## 保守会員入会金・バージョンアップ料金について

※バージョンアップ料金は2010年7月1日より開始

保守会員の新規加入もしくは再加入時に、保守会員年会費の他に登録事務手数料として入会金33,000円(税込)をお支払いいただきます。また、保守に未加入の状態で複数年経過した場合は、別途経過年数に応じたバージョンアップ料金が必要となります。※ただし、以下の期間は入会金は無償です。

- 1 デキスパート初回購入時、翌月末日までに保守会員に新規加入の際は、入会金は無償です。
- 2 保守会員退会後、翌月末日までに保守会員に再加入の際は、入会金は無償です。

※2019年9月時点の情報です。最新の情報に関しては、弊社ホームページをご確認ください。  
※表記の金額はすべて消費税10%の税込価格です。



# KSサポート

ソフトウェアの習得をサポートし、「働き方改革」を実現に導きます。

「長時間労働」や「休日数が少ない」など、他の業界と比べても労働環境に課題の多い建設業界。改善に向けて、「徹底的な業務効率化」「ICTの活用」「意識改革」を軸とした「働き方改革」が掲げられています。この「働き方改革」実現のために、中長期的な視点で弊社のソリューションを習得していただきたいとの思いからスタートしたサービスが「KSサポート」。お客様が習得できる環境を提供することで、建設業界の「働き方改革」をサポートしてまいります。

使い方に迷ったら、すぐにアクセス!

KSサポートは、各種サポートツールを集約したWeb上のサービスです。



**PDFマニュアル**  
基本操作  
操作の流れ

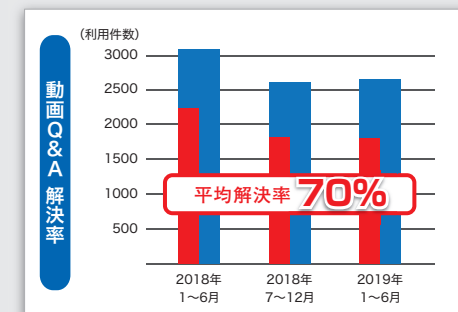
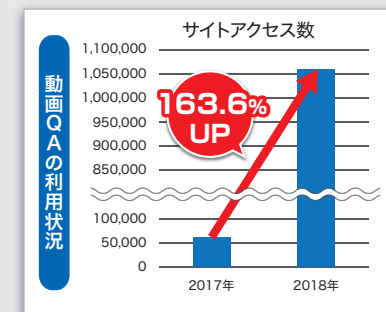
**体験型動画**  
基本操作  
操作の流れ

**動画Q&A**  
スマートフォンにも  
対応

**ライブセミナー**  
毎月開催  
先着100名

## ●各種サポートコンテンツ

より早く、負担なく習得していただくことができるように、機能・操作に関するサポートコンテンツを多数ご用意しております。業務効率化や不明点の確認・学習にお役立てください。



2019年7月 自社調べ

## アクセス方法

以下の方法で、「KSサポート」ページにアクセスしてください。

- 1 GoogleやYahoo!から検索して、アクセスする場合

建設システム KSサポート 検索

- 2 建設システムのホームページから、アクセスする場合  
画面右側の「KSサポート」のバナーをクリックします。

クリック

お客様にあった各種コンテンツをご活用ください。

KSサポートページは、スマートフォンで閲覧できます

下記の「QRコード」をスマートフォンで読み込んでください。



スマートフォン  
対応サービス

- ・動画 Q&A
- ・PDF マニュアル
- ・サポートニュース

※2019年9月時点の情報です。最新の情報に関しては、弊社ホームページをご確認ください。

# デキスク

- いつでも学べる**
- だれでも学べる**
- いろいろ学べる**

好きな時間に、好きな場所で。インターネット環境があれば、いつでも受講が可能です。

何名様でも、無制限で。1社何名様でも、だれでも受講が可能です。

様々なジャンル、豊富なコンテンツ。お客様のお役に立つ動画をご用意しています。

デキスクは、建設システムが提供する土木技術者の方のためのWEBセミナーです。



※自社調べ：参考(2018年度 全国土木施工管理技士会連合会 学習プログラム認定一覧)

[www.kentem.jp/dekisuku/](http://www.kentem.jp/dekisuku/)

**33,000円/1年間** (税込)  
で充実したサービスをご提供します。

※上記金額は、デキスパート保守会員様の金額です。その他のお客様(一般)は、年間66,000円(税込)となります。

**CPDS 6ユニット**の取得が可能です。  
**安全衛生動画** (5~10分)

ご利用人数は**無制限**  
個別の受講となります。  
(受講証明書は、毎回1名分のみ発行)

## 有料プラン

保守会員 **33,000円** (税込)

一般 **66,000円** (税込)

労働衛生コンサルタントによる「安全+」とCPDS WEBセミナーを受講いただけます。

利用人数：無制限

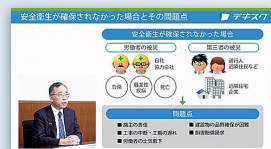
利用期間：1年間

### 安全衛生動画セミナー「安全+(プラス)」

毎回1本公開(5~10分)



労働衛生コンサルタント村木宏吉先生による動画セミナーです。工事現場の安全をわかりやすく解説し、安全衛生に関連した知識を習得することができます。



### CPDS 認定WEBセミナー

各講座60分

(一社)全国土木施工管理技士会連合会の継続学習制度(CPDS)において、インターネット学習として年間6ユニットまで取得が可能です。



現場のニーズに応える全24の講座をご用意しています。

講座例	総合評価	総合評価落札方式 概要編
	情報化施工	情報化施工(TS出来形)中級編
	安全管理	リスクアセスメント 概要編
	CAD	A納図[A-NOTE]横断図修正・土量集計編

ご契約期間中は、繰り返し何回でも受講できます。施工管理ソフト導入実績NO.1の建設システムが、お客様の役に立つノウハウをご提供いたします。

## デキスクご利用者様の声



AutoCadからの移行のきっかけになりました。

砺波工業株式会社 T様

今日の入札条件にあるCPDSのユニット取得に大いに活用でき、また私自身AutoCadであったものが、これを期にA納図[A-NOTE]に移行しようというきっかけにもなりました。内容も大変わかりやすくなっており、基本作業はほぼ取得できるようになっていました。これからも受講しながら自己啓発し、業務の効率化を図りたいと思います。



空いた時間に合わせて取得できるのは大変効率的!

木曾土建工業株式会社 M様

業務時間の合間に短時間で複数回行うことができ、大変良かったと思います。現場管理(現場代理人・監理技術者等)職となると通常の作業が行われている平常時間に、時間を割いて講習会に参加して単位を取得することは難しいため、自分の空いた時間に合わせて取得できるのは大変効率的で良いと思います!

その他のご利用者様の声は、デキスクのホームページをご覧ください。

## ごあいさつ



建設システムもおかげ様で、第28期を迎えることができました。これもひとえに、皆様方の暖かいご支援のおかげと、心より厚く御礼申し上げます。2019年は平成から令和へ年号が変わり、新しい時代が幕を開けました。平成の時代はICTの急速な進化に伴い、建設業もCALS/ECを始め、情報化施工、i-ConstructionやBIM/CIMと大きく進化してまいりました。しかし、建設業界には技術者不足、担い手の確保、長時間労働や週休二日と解決しなければならない多くの課題が山積んでいます。令和の時代は、

ICTを活用した生産性向上を更に追求していかなければなりません。

創業時に掲げたミッション(使命)は「時とゆとりを提供する」というものでした。現在で言う「働き方改革」を、ICTを駆使した私達のソリューションで実現したいとの想いが込められています。時代が変わった現在でも、この想いを胸に刻み「家族と共に夕飯を食べられるような働き方に変えていく手助けをしたい」と考えています。その為には、発注者が求める基準に対応した成果物を作成できるソリューションだけではなく、もっと深くまで入り込んだ、施工管理のプロセスを変革するソリューションの提供が、必要不可欠であると考えています。例えば、モバイルをフル活用し建設現場のみで完結する仕組みや、省人化・省力化に繋がる仕組みなど、建設業の働き方を変革するソリューションを提供し続けていかなければなりません。

建設業界の課題解決と「働き方改革」実現、そして魅力ある建設業界を実現するために、お客様の声に耳を傾け続け、お客様の期待を超えるソリューションを提供し続けていく所存です。何卒、今後とも一層のお引き立てとご支援を宜しくお願い申し上げます。

2019年7月  
代表取締役社長 重森 渉

### 情報化促進貢献システム表彰



「デキスパート」は建設業のIT化に大きく貢献したことが認められ、平成18年10月に「情報化促進貢献システム表彰」(経済産業省ほか6省府により構成される団体表彰)を受賞しました。

### 優良申告法人



法人税の申告が、申告税制度の本旨に沿ったものであり、安定した業績と透明性ある企業姿勢が認められ、平成21年11月に税務署より表彰されました。

### みんなのどぼく



「みんなのどぼく」公式サイト・Facebookにて、私たちの安心・快適な生活に欠かせない土木の魅力をお届け中!

みんなのどぼく

## 会社案内

### 概要

社名	株式会社建設システム
英文社名	Kensetsu System Co.,Ltd
本社所在地	〒417-0862 静岡県富士市石坂312-1
TEL	0545-23-2600
代表	代表取締役社長 重森 渉
会社設立	平成4年7月2日
資本金	4,000万円
主な事業内容	建設土木業向け専門ソフトウェアの開発・販売
関連会社	株式会社アンフープ (オンライン英会話サービス事業)
従業員	244名/男178名・女66名 (令和元年6月現在)
取引銀行	みずほ銀行 三島支店・静岡銀行 吉原北支店 三島信用金庫 原町支店

### 沿革

昭和63年 2月	K&Kシステム発足 建設業向けソフト開発のスタートをきる
6月	第1号パッケージソフト「コンクリート熟成度管理システム」発売開始
平成元年 4月	「出来形管理システム」発売開始
4年 7月	株式会社建設システム発足
5年 2月	K&Kシステム開発部および、著作権をすべて建設システムに移行
6年 10月	土木用ータルシステム「現場大将」発売開始
7年 8月	「デキスパート」シリーズ発売開始
10月	関西営業所開設 (旧 大阪営業所)
9年 9月	仙台営業所開設
10年 9月	九州営業所開設 (旧 福岡営業所)
11年 6月	関東営業所開設 (旧 大宮営業所)
12年 6月	本社社屋完成
13年 10月	広島営業所開設
14年 6月	本社増築社屋完成
17年 4月	名古屋営業所開設
8月	新潟営業所開設
9月	札幌営業所開設
18年 2月	南九州営業所開設
10月	デキスパートが経済産業省の「情報化促進貢献システム表彰」を受賞
12月	四国営業所開設
19年 11月	沖縄営業所開設
20年 12月	建設システムが税務署より「優良申告法人」として表彰
23年 3月	本社新社屋完成
24年 1月	兵庫営業所開設
7月	西日本支社・岩手営業所・北陸営業所開設
9月	「INNOSITE」シリーズ発売開始
26年 2月	CPDS認定WEBセミナー「デキスク」オープン
6月	「現場支援 フィールド・ネット」発売開始
7月	首都圏営業所開設
8月	土木の魅力伝えるプロジェクト「みんなのどぼく」を始動
27年 4月	「SiteBox」シリーズ発売開始
9月	「快測ナビ」発売開始
30年 7月	東京営業所開設
9月	オンラインホームページ制作サービス「TsunaguWeb」オープン
31年 1月	重森 渉 代表取締役社長就任
6月	情報セキュリティマネジメントシステムの国際規格である「ISO/IEC27001:2013」認証取得
	静岡開発室開設

### 全国の事業所



※2019年9月時点の情報です。最新の情報に関しては、弊社ホームページをご確認ください。  
※表記の金額はすべて消費税10%の税込価格です。